

Transporter T4



silniki wysokoprężne: 1.9 TD, 2.4D, 2.5 TDi

elementy karoseryjne, opony,
części eksploatacyjne, oleje



VW Transporter T4



Elektryczne sterowanie szybami, lusterkami, dwustrefowy CLIMATronic, welurowa lub skórzana tapicerka to cechy najlepszych wersji Caravan i Multivan.

Volkswagen T4 wytwarzane były w wielu wersjach nadwoziowych, silnikowych, napędu i wyposażenia - zarówno jako tradycyjnie użytkowe Transportery i osobowe Caravelle.



Pomimo użytkowego przeznaczenia, nie czuje się w nim toporności auta dostawczego. Nie jest zbyt szeroki,

z miejsca kierowcy jest doskonała widoczność, siedzi się wygodnie, nie za wysoko i nie za nisko, ergonomia wnętrza jest prawie bez zarzutu – jedyną niedogodnością to zbyt daleko odsunięty od kierowcy i zbyt niski lewarek zmiany biegów. Samochód doskonale się prowadzi i jest nadzwyczaj komfortowy. Jeszcze więcej dobrego powiedzieć trzeba o osobowej odmianie Caravelle – lepiej wykończonej, cichszej, z bogatszym wyposażeniem. Topowe odmiany Multivan (na zdjęciach) posiadały ponadto obniżone, sztywniejsze zawieszenie i wyposażenie rodem z luksusowych limuzyn wielkopojemnych.

T4 oferowany był w pełnej gamie od-

Historia modelu:

1990 Debiut przednionapędowego VW T4. Od początku dostępny jest także w wersjach osobowych (skromnej kombi, optymalnej Caravan oraz luksusowej Multivan). Dwa warianty rozstawu osi: - 2920 oraz 3320 mm)

1992 wersja Syncro

1995 pierwszy lifting modelu

1996 pod maskę trafia kultowy silnik 2.5 TDi z bezpośrednim wtryskiem oleju napędowego.

1997 modyfikacje silnika wysokoprężnego 2.4 (stąd w naszych tabelkach podajemy go dwukrotnie w starej i nowej wersji)

1998 lifting gamy silnikowej

2003 premiera następcy modelu

mian nadwoziowych: zamknięty furgon z dachem niskim i wysokim, kombi, towos (obecnie znany pod nazwą Mix), skrzyniowy z krótką bądź długą kabiną, podwozie do zabudowy.

Od początku Transportery i Caravelle dostępne były w dwóch odmianach długości nadwozia i rozstawów osi, przez co klienci mogli łatwo dostosować odpowiednią wersję do własnych, indywidualnych potrzeb. W 1996 roku samochody serii T4 doczekały się poważniejszej modernizacji. Największe zmiany dotyczyły Caravelle, które otrzymały nową, przednią część nadwozia wyróżniającą je od użytkowych Transporterów.



Samochód oferowany był z dwoma rozstawami osi: 2920 oraz 3320 mm.



Wnętrze typowego Multivana - w tle złożony stolik.

od wydawcy

Na łamach Auto Tip prezentujemy oczekiwany przez Czytelników model VW T4. Ogromna ilość wersji uniemożliwia oczywiście opisanie wszystkiego. Z tego względu skoncentrowaliśmy się na najpopularniejszych, wysokoprężnych odmianach. Jak widać z załączonych tabel, sieć AD Polska jest naprawdę świetnie zaopatrzona w części zamienne do Transportera. Mówiąc szczerze - mieliśmy spory problem z tym aby zmieścić najważniejsze naszym zdaniem referencje. Zachęcamy do zakupów u nas - ponieważ nasza oferta opiera się w większości na elementach oryginalnych, produkowanych przez firmy zaopatrujące VW na pierwszy montaż.

Mając na uwadze fakt, że samochody tej klasy wykonują relatywnie duże przebiegi roczne zachęcamy do stosowania najwyższej jakości materiałów eksploatacyjnych. Cieszymy się, że możemy zaofiarować je w tak atrakcyjnych cenach - przypomnijmy, że w początkowym okresie produkcji VW zalecał wymianę oleju i filtrów w dieslach co 7500 km, co spotykało się z dużym rozczarowaniem kierowców. Niektórzy dla oszczędności wymieniali filtr oleju co drugą wymianę oleju. Nie polecamy tego, zwłaszcza, przy obecnych symbolicznych wręcz cenach filtrów.

Wszelkie uwagi dotyczące niniejszej publikacji prosimy kierować na adres: e-mail: autotip@adpolska.pl

spis treści

- 4 Nadwozie**
Elementy karoseryjne, oświetlenie, lusterka, opony
- 6 Zawieszenie**
Wahacze, łączniki stabilizatora, łożyska kół, amortyzatory, sprężyny, przeguby, osłony sprzęgła,
- 14 Hamulce**
Klocki, szczęki, tarcze, bębny
- 16 Układ napędowy**
Rozrząd, sprzęgła, simmeringi, paski osprzętu termostaty, pompy
- 26 Układ rozruchu**
Świece żarowe i zapłonowe, płyny eksploatacyjne
- 28 Układ wydechowy**
Tłumiki środkowe i końcowe,
- 30 Filtry**
filtry powietrza, przeciwpyłkowe, paliwa, oleju

Sieć sprzedaży AD

Dolnośląskie: **Bolesławiec**, ul. Wróblewskiego 7e, tel. 75 732 04 78, **Jelenia Góra**, ul. Grunwaldzka 64, tel. 75 753 60 33, **Kłodzko**, ul. Malczewskiego 5a, tel. 74 867 01 11, **Lubin**, ul. Rzeźnicza 4, tel. 76 841 00 75, **Oława**, ul. Nowy Górnik 1A, tel. 71 313 91 99, **Syców**, ul. Mickiewicza 25, tel. 62 785 24 41, **Wałbrzych**, ul. Armii Krajowej 1, tel. 74 842 23 34, **Wrocław**, ul. Fabryczna 18, tel. 71 356 18 20, **Wrocław**, ul. Krzywoustego 86/100, tel. 71 325 26 83, **Wrocław**, ul. Koszycka 1, tel. 71 362 84 88, **Zgorzelec**, ul. Jeleniogórska 65, tel. 75 771 57 33, **Kujawsko-Pomorskie:** **Łochowo**, Lisi Ogon, ul. Przy Lesie 8, tel. 52 364 48 10, **Lubelskie:** **Biała Podlaska**, Al. Jana Pawła II 115, tel. 83 343 65 75, **Lublin**, Al. Witosa 1a, tel. 81 710 46 00, **Zamość**, ul. Kilińskiego 66, tel. 84 677 62 00, **Lubuskie:** **Gorzów Wielkopolski**, ul. Kostrzyńska 68, tel. 95 736 08 00, **Świebodzin**, ul. Park Fryderyka Chopina 4a, tel. 68 459 43 60, **Zielona Góra**, ul. Poznańska 36, tel. 68 320 29 10, **Łódzkie:** **Łódź**, ul. Tuwima 97, tel. 42 676 00 41, **Wieluń**, ul. Warszawska 41, tel. 43 843 98 86, **Małopolskie:** **Kraków**, ul. Makuszyńskiego 24, tel. 12 683 88 00, **Kraków**, ul. Zbrojarzy 26, tel. 12 268 00 99, **Nowy Sącz**, ul. Klasztorna 45a, tel. 18 444 22 64, **Nowy Targ**, ul. Szaflarska 137, tel. 18 264 00 15, **Mazowieckie:** **Radom**, ul. Tytoniowa 35/37, tel. 48 385 66 00, **Warszawa**, ul. Łopuszańska 22, tel. 22 340 77 77, **Opolskie:** **Nysa**, ul. Kościuszki 4/3, tel. 77 433 97 22, **Opole**, ul. Głogowska 39, tel. 77 402 70 12, **Prudnik**, ul. Kościuszki 54-64, tel. 77 406 74 70, **Podkarpackie:** **Dębica**, Al. Jana Pawła II 11a, tel. 14 680 88 88, **Krosno**, ul. Pużaka 55f, tel. 13 430 91 30, **Przemyśl**, ul. Bohaterów Getta 63, tel. 16 676 00 90, **Rzeszów**, ul. Króla Augusta 50, tel. 17 860 28 00, **Stalowa Wola**, ul. Przemysłowa 5, tel. 15 877 24 70, **Zagórz**, ul. Piłsudskiego 36, tel. 13 462 31 44, **Śląskie:** **Będzin**, ul. Rewolucjonistów 5, tel. 32 764 67 64, **Bielsko-Biała**, ul. Katowicka 45, tel. 33 821 02 12, **Chorzów**, ul. Katowicka 144, tel. 32 737 27 90, **Częstochowa**, ul. Krakowska 45, tel. 34 366 99 73, **Rybnik**, ul. Mikołowska 74, tel. 32 433 27 50, **Świętokrzyskie:** **Kielce**, ul. Karczówkowska 11a, tel. 41 368 44 44, **Wielkopolskie:** **Kalisz**, ul. Poznańska 2a, tel. 62 767 86 76, **Konin**, ul. Kolska 34, tel. 63 244 50 36, **Leszno**, Al. Krasińskiego 30, tel. 65 529 50 31, **Poznań**, ul. Wołczyńska 56, tel. 61 651 74 70, **Suchy Las**, ul. Obornicka 4a, tel. 61 650 45 45, **Września**, ul. Kościuszki 14, tel. 61 640 11 30, **Zachodniopomorskie:** **Koszalin**, ul. Morska 54-60, tel. 94 717 30 60

VW Transporter T4

4 nadwozie

elementy karoseryjne



Części AD POLSKA: ORYGINALNE I ZAMIENNIKI

AD Polska oferuje szeroki wybór karoseryjnych części zamiennych. Oferta obejmuje zarówno blacharkę jak też elementy oświetlenia a także lusterka i elementy ozdobne z tworzyw sztucznych. W Hurtowniach partnerskich AD Polska można kupić także całą gamę złączek z tworzyw sztucznych potrzebnych do mocowania elementów poszycia czy tapicerki.

Karoseryjne, części zamienne w rewelacyjnych cenach!



VG 9558900
ZDERZAK PRZOD



VG 9558041Z
PROG DRZWI PRZOD LE



VG 9558950
ZDERZAK TYL



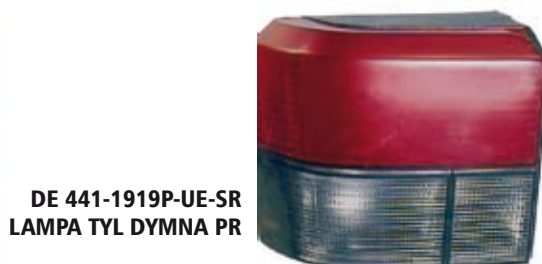
DE 441-1919L-UE-SR
LAMPKA TYL DYMNA LE



DE 441-1510L-UE-C
KIERUNKOWSKAZ
PRZOD BIALY LE



DE 441-1510R-UE-C
KIERUNKOWSKAZ
PRZOD BIALY PR



DE 441-1919P-UE-SR
LAMPKA TYL DYMNA PR



VG 9558LU1
LUSTERKO REGULACJA
MANUALNA LE



VG 9558LU2
LUSTERKO REGULACJA
MANUALNA PR



VG 9558LU3
LUSTERKO REGULACJA
ELEKTRYCZNA LE



VG 9558LU4
LUSTERKO REGULACJA
ELEKTRYCZNA PR

elementy karoserii

elementy karoseryjne

ASORTYMENT	KOD PRODUKTU	ORYGINAŁ	JAKOŚĆ
ATRAPA PRZOD -7/96	VG 9558990	7D085365401C	P
ATRAPA PRZOD Z METALOWA LISTWA -7/96	VG 9558991	701 853 653C 010	P
ATRAPA PRZOD	VG 9559990	7D0853653D	P
ATRAPA ZDERZAKA PRZOD	VG 9559999	700-853-654-01C	P
BELKA DOLNA PASA PRZOD	VG 9559231	7D0805591	P
BLOTNIK PRZOD LE	VG 9558311	701821021A	P
BLOTNIK PRZOD MODEL TDI 97- LE	VG 9558313	7D0821103B	P
BLOTNIK PRZOD MODEL TDI 97- PR	VG 9558314	7D0821104B	P
BLOTNIK PRZOD PR	VG 9558312	701821022A	P
BLOTNIK PRZOD 97- Z WLOTEM POWIETRZA LE	VG 9559311	70D821105B	P
BLOTNIK PRZOD 97- Z WLOTEM POWIETRZA PR	VG 9559312	70D821106B	P
NADKOLE PLAST PRZOD LEWY PVC	NP-10318/Z		ZJ
NADKOLE PLAST PRZOD PRAWY PVC	NP-10319/Z		ZJ
NADKOLE PLAST TYL LEWY PVC	NP-10320/Z		ZJ
NADKOLE PLAST TYL PRAWY PVC	NP-10321/Z		ZJ
PAS PRZOD GORA POD ZAMEK	VG 9558270	701 805 563A	P
POKRYWA SILNIKA	VG 9558280	701 823 033 A	P
POKRYWA SILNIKA	VG 9559280	7D1823033	P
PROG DRZWI PRZOD LE	VG 9558041/Z		ZJ
PROG DRZWI PRZOD PR	VG 9558042/Z		Z
REPERATURKA BLOTNIKA PRZOD CZESC TYL.LE	VG 9558331		P
REPERATURKA BLOTNIKA PRZOD CZESC TYL.PR	VG 9558332		P
REPERATURKA BLOTNIKA TYL DLUGA LE	VG 9558593		P
REPERATURKA BLOTNIKA TYL DLUGA PR	VG 9558594		P
REPERATURKA BLOTNIKA TYLNEGO KROTKI LE	VG 9558591		P
REPERATURKA BLOTNIKA TYLNEGO KROTKI PR	VG 9558592		P
REPERATURKA DRZWI CZESC DOLNA LE	VG 9558121		P
REPERATURKA DRZWI CZESC DOLNA PR	VG 9558122		P
WZMOCNIENIE ZDERZAKA PRZOD	VG 9558940	701 803 671E	P
WZMOCNIENIE ZDERZAKA PRZOD	VG 9558940/Z		ZJ
ZDERZAK PRZOD	VG 9558900	701807101M2BC	P
ZDERZAK PRZOD CZARNY	VG 9559902	7D0807221	P
ZDERZAK PRZOD CZARNY Z OTWORAMI NA LAMPY P/MG CARAVELLE	VG 9559906	7D0807221C	P
ZDERZAK PRZOD DO MALOWANIA	VG 9559901	70B807211/GRU	P
ZDERZAK PRZOD DO MALOWANIA OTWORY NA LAMPY P/MG + ABSORBER	VG 9559900	70B807211	P
ZDERZAK PRZOD DO MALOWANIA Z OTWORAMI NA LAMPY P/MG CARAVELLE	VG 9559905		P
ZDERZAK PRZOD OTWORY NA P/PM	VG 9558901	7018071012GRU	P
ZDERZAK TYL	VG 9558950	7058071311GRAU	P
ZDERZAK TYL	VG 9559955	70B807417GRU	P

kierunkowskazy, lampy, reflektory

ASORTYMENT	KOD PRODUKTU	ORYGINAŁ	JAKOŚĆ
KIERUNKOWSKAZ BIALY CARAVELLE LE	TYC 18-5542-05-2	7D0953041F	P
KIERUNKOWSKAZ BIALY CARAVELLE PR	TYC 18-5541-05-2	7D0953042F	P
KIERUNKOWSKAZ PRZOD 97- BIALY LE	DE 441-1519L-UE		P
KIERUNKOWSKAZ PRZOD 97- BIALY PR	DE 441-1519R-UE		P
KIERUNKOWSKAZ PRZOD BIALY LE	DE 441-1510L-UE-C	7D0953049A	P
KIERUNKOWSKAZ PRZOD BIALY PR	DE 441-1510R-UE-C	7D0953050A	P
KIERUNKOWSKAZ PRZOD BIALY.LE	TYC 18-3322-25-2	7D0953049A	P
KIERUNKOWSKAZ PRZOD BIALY.PR	TYC 18-3321-25-2	7D0953050A	P
KIERUNKOWSKAZ PRZOD CARAVELLE BIALY LE	V 086389		Q
KIERUNKOWSKAZ PRZOD CARAVELLE BIALY PR	V 086390		Q

ad

oświetlenie



BOSCH

Technologia bliżej nas



elementy karoseryjne



Jakość:

- P części zamienne porównywalnej jakości (zgodnie z Dyrektywą GVO)
- PT części zamienne porównywalnej jakości posiadające certyfikaty jakości (TACHAM, TUV, CENTRO ZARAGOZA)
- Q części oryginalne dystrybuowane przez producenta części

VW Transporter T4

6 nadwozie

opony

W trakcie produkcji koła T4 i system ich mocowania był modyfikowany. Szczególną uwagę należy zawsze zwracać na przetłoczenie felgi (istotna zmiana w roku 1995/1996) oraz na rodzaj zastosowanych śrub (jednolite lub z charakterystyczną stożkową podkładką oporową). Śruby starego i nowego typu nie są współzamiennie.

VW T4 - przykładowe rozmiary felg i opon (auta po roku 1996)

ROZMIAR OPONY	CIŚNIENIE ATM	
	PRZÓD	TYŁ
195/70 R15	3,45 - 3,7	3,15- 3,9
205/65 R15	3,45 - 3,7	3,15- 3,9

Podane wartości ciśnienia są orientacyjne, szczegóły znajdują się w katalogach poszczególnych wersji T4 oraz w katalogach opon.

dziej zastosowanych śrub (jednolite lub z charakterystyczną stożkową podkładką oporową). Śruby starego i nowego typu nie są współzamiennie.

GOODYEAR ❄️

Cargo Ultra Grip
Stalowe opasanie pozwala na zwiększenie zdolności przewożenia dużych ładunków. Odporność na aquaplaning. Niski poziom hałasu. Doskonałe właściwości na ośnieżonych, oblodzonych i mokrych nawierzchniach.



GOODYEAR ❄️ ❄️

CARGO VECTOR
Nowoczesna opona całoroczna. Zapewnia przyczepność na śniegu, a jednocześnie doskonale sprawuje się w lecie. Dobrze radzi sobie podczas aquaplaningu, i na mokrym śniegu. Plusem jest równomierne zużycie bieżnika.



Continental ❄️

VancoContact TM 2
Opony zostały opracowane dla samochodów o wysokości umieszczonym środku ciężkości oraz do przewożenia ciężkich ładunków. Opona o jednorodnym profilu zapewnia doskonałe właściwości jezdne i komfort jazdy, oraz duże przebiegi.



Continental ❄️

VancoWinter Contact
Wyjątkowe właściwości trakcyjne na nawierzchniach pokrytych śniegiem oraz na mokrej drodze. Doskonała odporność na aquaplaning. Wzmocniona budowa dla lepszego zabezpieczenia przed uszkodzeniem.



DEBICA ❄️

Quartet 2
Najnowsza rodzina opon do samochodów dostawczych. Posiada rowki pionowe oraz obwodowe, cztery pasma obwodowe klocków, żebra barkowe, zróżnicowaną głębokość rzeźby bieżnika. Posiada indeks prędkości P.



DEBICA ❄️

Quartet Frigo
Opona zimowa wykonana wg najnowszych technologii przy wykorzystaniu specjalnych mieszanek. Duża ilość poprzecznych nacięć lamelkowych, czterożebrowa budowa rzeźby bieżnika. Rowki promieniowe oraz obwodowe.



MICHELIN ❄️

AGILIS
Zwiększenie przebiegu do 30% oraz redukcja zużycia paliwa przekładają się na zmniejszenie kosztów eksploatacji. Odporność boków nowej MICHELIN Agilis na uderzenia jest tak samo wysoka jak u jej poprzedniczki.



MICHELIN ❄️

AGILIS 81 SNOW-ICE
Efekt pazura dzięki trójwymiarowym, samoblokującym lamelom typu Z. Zapewnia motoryczność i bezpieczeństwo na ośnieżonej i mokrej nawierzchni, zachowuje doskonałe właściwości przez wiele sezonów zimowych.



Kleber ❄️

CT 100, 200, 300
Dla tych, którzy zwracają szczególną uwagę na trwałość i bezpieczeństwo. Dzięki mieszance gumowej o dużych osiągnięciach, seria CT odpowiada na zapotrzebowanie na opony o długim przebiegu.



Kleber ❄️

TRANSALP
Rzeźba bieżnika, zawiera duże kanały i kłocki w formie skośnej, które gwarantują duży potencjał przyczepności do podłoża oraz siłę trakcyjną w warunkach zimowych. Posiada wzmocnione boki co zwiększa odporność na ścieranie.




Felgi ALCAR

Solidne podparcie

Trudno wyobrazić sobie eksploatację Transportera bez odpowiedniego ogumienia i ... felg, godnych tego kultowego modelu. Te ostatnie muszą być solidne, precyzyjnie wykonane i estetyczne, bo T4 to przecież coś więcej niż tylko samochód dostawczy.

Szczególny charakter Volkswagena Transportera T4 sprawia, że wyjątkowo dobrze prezentuje się on na typowo sportowych felgach ze stopów lekkich. Oczywiście - z uwagi na masę tego pojazdu i jego możliwości przewozowe polecamy wyłącznie produkty renomowanych marek, które zdążyły się już sprawdzić na rynku.

Przykładowe rozmiary felg T4 do 1995 roku

Obręcz	Przetłoczenie
5 1/2 J x14	51
6J x15	44
7J x15	35

Przykładowe rozmiary felg T4 po 1995 roku

Obręcz	Przetłoczenie
6J x 15	55
7J x15	46

Uwagi:

- Od roku 1996 VW T4 posiada zmodernizowane felgi o innej głębokości przetłoczenia. Z tego względu felgi sprzed roku 1996 i po roku 1996 nie są współzamiennie.
- Pod koniec roku 2000 VW wprowadził nowy rodzaj śrub do kół (z luźnym kołnierzem). Nie wolno stosować nowego typu śrub do starszych modeli i starszego typu do nowszych.

elementy karoserii

kierunkowskazy, lampy, reflektory

ASORTYMENT	KOD PRODUKTU	ORYGINAŁ	JAKOŚĆ
KIERUNKOWSKAZ PRZOD LE	DE 441-1510L-UE	701953049	P
KIERUNKOWSKAZ PRZOD LE	TYC 18-3322-05-2	701953049	P
KIERUNKOWSKAZ PRZOD PR	DE 441-1510R-UE	701953050	P
KIERUNKOWSKAZ PRZOD PR	TYC 18-3321-05-2	701953050	P
LAMPA PRZECIWI-MGIELNA 97- LE	TYC 19-5082-05-2	701941699B	P
LAMPA PRZECIWI-MGIELNA 97- PR	TYC 19-5081-05-2	701941700B	P
LAMPA PRZECIWI-MGIELNA LE	DE 441-2007L-UE	701941699D	P
LAMPA PRZECIWI-MGIELNA LE	TYC 19-0066-05-2	701941699D	P
LAMPA PRZECIWI-MGIELNA PR	DE 441-2007R-UE	701941700D	P
LAMPA PRZECIWI-MGIELNA PR	TYC 19-0065-05-2	701941700D	P
LAMPA TYL DYMNA LE	DE 441-1919L-UE-SR	70194509501C	P
LAMPA TYL DYMNA LE	TYC 11-0212-11-2	70194509501C	P
LAMPA TYL DYMNA PR	DE 441-1919R-UE-SR	70194509601C	P
LAMPA TYL DYMNA PR	TYC 11-0211-11-2	70194509601C	P
LAMPA TYL LE	DE 441-1919L-UE	701945111	P
LAMPA TYL LE	TYC 11-0212-01-2	701945111	P
LAMPA TYL P/MGIEL.	DE 441-4002		P
LAMPA TYL PR	DE 441-1919R-UE	701945112	P
LAMPA TYL PR	TYC 11-0211-01-2	701945112	P
OKULAR REFLEKTORA LE	VG 9558241	701805071A	P
OKULAR REFLEKTORA PR	VG 9558242	701805072J	P
REFLEKTOR H4 + CARAVELLE REGULACJA MANUALNA LE	V 086385		Q
REFLEKTOR H4 + CARAVELLE REGULACJA MANUALNA PR	V 086386		Q
REFLEKTOR H4 LE	H 1AJ006051211		Q
REFLEKTOR H4 PR	H 1AJ006051221		Q
REFLEKTOR H4 REG. MANUALNA/ELEKTRYCZNA LE	DE 441-1114L-LD-E		P
REFLEKTOR H4 REG. MANUALNA/ELEKTRYCZNA PR	DE 441-1114R-LD-E		P

lusterka

ASORTYMENT	KOD PRODUKTU	ORYGINAŁ	JAKOŚĆ
LUSTERKO REGULACJA ELEKTRYCZNA LE	VG 9558LU3	701857507E	P
LUSTERKO REGULACJA ELEKTRYCZNA PR	VG 9558LU4	701857508H	P
LUSTERKO REG. ELEKTRYCZNA PODGRZEWANE LE	VG 9558LU5	701857507H	P
LUSTERKO REG. ELEKTRYCZNA PODGRZEWANE PR	VG 9558LU6	701857508H	P
LUSTERKO REGULACJA MANUALNA LE	VG 9558LU1	701857507C	P
LUSTERKO REGULACJA MANUALNA PR	VG 9558LU2	701857508C	P
SZKLO LUSTERKA ASFERYCZNE LE	VG 9558M004L-1		ZJ
SZKLO LUSTERKA ASFERYCZNE PR	VG 9558M004P-1		ZJ
SZKLO LUSTERKA PLASKIE LE	VG 9558M004L-2		ZJ
SZKLO LUSTERKA PLASKIE PR	VG 9558M004P-2		ZJ
SZKLO LUSTERKA SFERYCZNE LE	VG 9558M004L-0		ZJ
SZKLO LUSTERKA SFERYCZNE PR	VG 9558M004P-0		ZJ
SZKLO REFLEKTOR LE	DE 47-441-1114L-LE-D		P
SZKLO REFLEKTOR PR	DE 47-441-1114R-LE-D		P

chłodnice

ASORTYMENT	KOD PRODUKTU	ORYGINAŁ	JAKOŚĆ
CHŁODNICA 1.8/1.9D/2.0/2.4D/2.5 722X377X44	BER 1038138		Q
CHŁODNICA 1.8-2.4/DIESEL	NIS 65242A		Q
CHŁODNICA 2.0/2.5/2.8/1.9TD/2.4D	NIS 65238A		Q
NAGRZEWNICA DODATKOWA 212X138X42	BER 3038107		Q

ad

oświetlenie



BOSCH
Technologia bliżej nas



elementy karoseryjne



Jakość:

- P części zamienne porównywalnej jakości (zgodnie z Dyrektywą GVO)
- PT części zamienne porównywalnej jakości posiadające certyfikaty jakości (TACHAM, TUV, CENTRO ZARAGOZA)
- Q części oryginalne dystrybuowane przez producenta części

VW Transporter T4

8 zawieszenie

Zawieszenie VW T4 to oryginalna, a jednocześnie trwała i sprawdzona konstrukcja. Zarówno z przodu jak i z tyłu mamy konstrukcję niezależną (z przodu na masywnej ramie pomocniczej, z tyłu na wzmocnionych profilach nośnych), która gwarantuje relatywnie wysoki komfort jazdy a jednocześnie radzi sobie z dużymi obciążeniami.



Zawieszenie przednie

Zawieszenie przednie (widoczne na górnym zdjęciu) skonstruowano w oparciu układ wahaczy oraz wzdłużne drążki skrętne. Na każde koło przednie przypada po dwa wahacze (górny i dolny). Do górnego wahacza przykręcony jest wzdłużny drążek skrętny (przy każdym kole jest oddzielny, drążki nie są współzamiennie, a ponadto w zależności od modelu występują w różnych grubościach). Amortyzatory mocowane są oddzielnie, co ułatwia ich wymianę i obniża jej koszty. Ponieważ drążki posiadają napięcie wstępne, wszelkie prace związane z demontażem wahaczy należy wykonywać ostrożnie - najlepiej zapoznać się z instrukcją serwisową.

W wielu wypadkach należy wstępnie podeprzeć górny wahacz lub zluźnić drążek skrętny.

W zawieszeniu luzy powstają najczęściej na sworzniach górnego lub dolnego wahacza. Aby je zlokalizować wygodnie jest unieść nieznacznie koło, wsadzić pod niego tyżkę lub rurkę i poruszać (górze - dół). Dłoń oparta na sworzniu wyczuje wtedy ewentualne nieprawidłowości.

Przy wszelkich pracach z zawieszeniem należy zwracać uwagę aby nie zmienić położenia śruby regulacyjnej kąta pochylecia koła przy górnym przegubie - najlepiej profilaktycznie zaznaczyć jej położenie.

Zawieszenie tylne

Masywne wahacze, oddzielne poprowadzenie sprężyny resorującej oraz krótkiego, ukośnie zamocowanego amortyzatora to optymalne rozwiązanie dla niskich kosztów eksploatacji, małych gabarytów konstrukcji oraz precyzji prowadzenia. Takie rozwiązanie ułatwiło opracowanie wersji 4x4. W T4 należy przywiązywać szczególną uwagę do osłon amortyzatorów oraz odbojów.

Warto zaznaczyć, że fabryczne sprężyny są znakowane punktowo farbą, co wskazuje kierunek ich montażu (farba ma być skierowana w stronę tyłu samochodu).



końcówki, sworznie, drażki kierownicze

zawieszenie SWAG

SILNIK	MOC	OPIS	LATA	KOŃCÓWKA	SWORZEN	DRAŻEK KIER. KPL	TULEJE WAHACZA	ŁĄCZNIK STAB.	TULEJA STABILIZATORA
1.9 TD	50/68	ABL	10.92-04.03	30710010L* 30710009P* 30710012L* 30710011P* 30710014L*** 30710013P*** 30710040I**** 30710041p****	30780024(G) 30780025(D) 99918740(D)****	30720011LHD** 30720015RHD** 30720010LHD** 30720014RHD** 30720015(S) 30720010P(S) 30720017L(S) 30720012P(S)	30600024(G) 30600030(G) 30600023(D) 32923364(D)# 30600014(D)	30790034(-) 30918654(+)	30921940\$ 32923424!
2.4 D	55/75	AJA	08.97-04.03	30710010L* 30710009P* 307100012* 307100011*	30780024(G) 30780025(D) 99918740(D)****	30720011LHD** 30720015RHD** 30720010LHD** 30720014RHD** 30720015(S) 30720010P(S) 30720017L(S) 30720012P(S)	0600024(G) 30600030(G) 30600023(D) 32923364(D)# 30600014(D)	30790034(-) 30918654(+)	30921940\$ 32923424!
2.4 D	57/78	AAB	09.90-04.98	30710010L* 30710009P* 307100012* 307100011*	30780024(G) 30780025(D) 99918740(D)****	30720011LHD** 30720015RHD** 30720010LHD** 30720014RHD** 30720015(S) 30720010P(S) 30720017L(S) 30720012P(S)	30600024(G) 30600030(G) 30600023(D) 32923364(D)# 30600014(D)	30790034(-) 30918654(+)	30921940\$ 32923424!
2.5 TDI	75/102	ACV, AUF, AYC	09.95-04.03	30710010L* 30710009P* 307100012* 307100011*	30780024(G) 30780025(D) 99918740(D)****	30720011LHD** 30720015RHD** 30720010LHD** 30720014RHD** 30720015(S) 30720010P(S) 30720017L(S) 30720012P(S)	30600024(G) 30600030(G) 30600023(D) 32923364(D)# 30600014(D)	30790034(-) 30918654(+)	30921940\$ 32923424!

OPISY OZNACZEŃ

*	DO NR NADW.>70-M-09648> 70-S-002791	(S)	SERWO WSPOMAGANIE	(+)	TYLKO DLA STABILIZATORA ŚREDNICA 27.
**	BEZ WSPOMAGANIA I DO NR NADWOZIA	#	NOWY TYP TULEJKI	\$	DO 1995ROKU
***	do nr nadwozia>70-S002792>70-T-199 999	(-)	NIE DLA STABILIZATORA ŚRED.27	!	PO ROKU 1995
****	PO NR NADWOZIA>70-T-200 000				



zawieszenie TRW

SILNIK	MOC	OPIS	LATA	KOŃCÓWKA		SWORZEN	DRAŻEK KIER. KPL		ŁĄCZNIK STAB.
				Lewa	Prawa		Lewy	Prawy	
1.9 TD	50/68	ABL	10.92-04.03	JTE358-L* JTE359-L** JTE360-L*** JTF211-L****	JTE346-P* JTE361-P** JTE362-P*** JTF210-P****	JBJ268& L=P JBJ245&& L=P JBJ661&&& L=P	JRA240%-L JRA241%%-L JRA242%%%-L JRA247@-L JRA266@@-L	JRA244%-P JRA245%%-P JRA246%%%-P JRA245@-P JRA246@@-P	JTS288 L=P
2.4 D	55/75	AJA	08.97-04.03	JTE358-L* JTE359-L** JTE360-L*** JTF211-L****	JTE346-P* JTE361-P** JTE362-P*** JTF210-P****	JBJ268& L=P JBJ245&& L=P JBJ661&&& L=P	JRA240%-L JRA241%%-L JRA242%%%-L JRA247@-L JRA266@@-L	JRA244%-P JRA245%%-P JRA246%%%-P JRA245@-P JRA246@@-P	JTS288 L=P
2.4 D	57/78	AAB	09.90-04.98	JTE358-L* JTE359-L** JTE360-L*** JTF211-L****	JTE346-P* JTE361-P** JTE362-P*** JTF210-P****	JBJ268& L=P JBJ245&& L=P JBJ661&&& L=P	JRA240%-L JRA241%%-L JRA242%%%-L JRA247@-L JRA266@@-L	JRA244%-P JRA245%%-P JRA246%%%-P JRA245@-P JRA246@@-P	JTS288 L=P
2.5 TDI	75/102	ACV, AUF, AYC	09.95-04.03	JTE358-L* JTE359-L** JTE360-L*** JTF211-L****	JTE346-P* JTE361-P** JTE362-P*** JTF210-P****	JBJ268& L=P JBJ245&& L=P JBJ661&&& L=P	JRA240%-L JRA241%%-L JRA242%%%-L JRA247@-L JRA266@@-L	JRA244%-P JRA245%%-P JRA246%%%-P JRA245@-P JRA246@@-P	JTS288 L=P

OPISY OZNACZEŃ

*	DO NR NADW.>70-M-09648> 70-S-002791	&&&	70-T-200000>>
**	NR.NADWOZIA 70-M-096449>>70-S-002791	%	>>70-M-096448 BEZ WSP.
***	DO NR NADWOZIA >70-S002792>70-T-199 999	%%	70-M-096449>>70-S-002791 BEZ WSP.
****	PO NR NADWOZIA>70-T-200 000	%%%	70-S-002792>>>70-T-199999 BEZ WSP.
&	>>70-T-199999	@	70-M-096449>>70-S-002791 WSP.KIEROWNICY
&&	>>70-T-199999	@@	70-S-002792>>>70-T-199999 WSP.KIEROWNICY

VW Transporter T4

10 zawieszenie

piasty



Polecamy zestawy, w których oprócz łożyska znajduje się także śruba oraz pierścień osadcy. W AD Polska dysponujemy pełną gamą części w szerokim zakresie cenowym.

Przykładowy zestaw : odpowiednik dla numeru VKBA 3406

zestawy piast

SILNIK	MOC	OPIS	LATA	PRZÓD/ TYŁ	SKF	OPTIMAL	FAG	AD
1.9 TD	50/68	ABL	10.92- 04.03	P	vkba3406	101128 *800-1200kg 91-96 101209 800-2000kg. 96-03	713610300 ch.- >70-T-199000 713610340 ch.70-T-200001	Ad8324160 *bez syncro
				T	Vkba3406 *obc.800-1200kg	100206 *800-1200kg. 91-03 102207 *2000kg. 91-03	713610400 800-1200kg 713610330 2000kg	Ad8324160 *800-1200kg
2.4 D	55/75	AJA	08.97- 04.03	P	vkba3406	101128 *800-1200kg 91-96 101209 800-2000kg. 96-03	713610300 ch.- >70-T-199000 713610340 ch.70-T-200001	Ad8324160 *bez syncro
				T	Vkba3406 *obc.800-1200kg	100206 *800-1200kg. 91-03 102207 *2000kg. 91-03	713610400 800-1200kg 713610330 2000kg	Ad8324160 *800-1200kg
2.4 D	57/78	AAB	09.90- 04.98	P	vkba3406	101128 *800-1200kg 91-96 101209 800-2000kg. 96-03	713610300 ch.- >70-T-199000 713610340 ch.70-T-200001	Ad8324160 *bez syncro
				T	Vkba3406 *obc.800-1200kg	100206 *800-1200kg. 91-03 102207 *2000kg. 91-03	713610400 800-1200kg 713610330 2000kg	Ad8324160 *800-1200kg
2.5 TDI	75/102	ACV, AUF, AYC	09.95- 04.03	P	vkba3406	101128 *800-1200kg 91-96 101209 800-2000kg. 96-03	713610300 ch.- >70-T-199000 713610340 ch.70-T-200001	Ad8324160 *bez syncro
				T	Vkba3406 *obc.800-1200kg	100206 *800-1200kg. 91-03 102207 *2000kg. 91-03	713610400 800-1200kg 713610330 2000kg	Ad8324160 *800-1200kg

zawieszenie DELPHI

SILNIK	MOC	OPIS	LATA	KOŃCÓWKA DRAŻKA	SWORZEŃ WAHACZA	TULEJE WAHACZA	ŁĄCZNIK STABILIZATORA	TULEJA STABILIZATORA
1.9 TD	50/68	ABL	10.92- 04.03	TA1558L* TA1556P* TA1557L* TA1572P* TA1640L*** TA1641P*** TA1640I(h) TA1641P(h)	TC526(G) TC527(D) TC967(D)****	TD499WG) TD525W(G) TD501W(D) TD531W(D)	TC1081(-) TC1082(+)	TD500W \$!
2.4 D	55/75	AJA	08.97- 04.03	TA1558L* TA1556P* TA1557L* TA1572P* TA1640L*** TA1641P*** TA1640I(h) TA1641P(h)	TC526(G) TC527(D) TC967(D)****	TD499WG) TD525W(G) TD501W(D) TD531W(D)	TC1081(-) TC1082(+)	TD500W \$!
2.4 D	57/78	AAB	09.90- 04.98	TA1558L* TA1556P* TA1557L* TA1572P* TA1640L*** TA1641P*** TA1640I(h) TA1641P(h)	TC526(G) TC527(D) TC967(D)***	TD499WG) TD525W(G) TD501W(D) TD531W(D)	TC1081(-) TC1082(+)	TD500W \$!
2.5 TDI	75/102	ACV, AUF, AYC	09.95- 04.03	TA1558L* TA1556P* TA1557L* TA1572P* TA1640L*** TA1641P*** TA1640I(h) TA1641P(h)	TC526(G) TC527(D) TC967(D)****	TD499WG) TD525W(G) TD501W(D) TD531W(D)	TC1081(-) TC1082(+)	TD500W \$!

OPISY OZNACZEŃ

*	DO NR NADW.>70-M-09648> 70-S-002791	#	NOWY TYP TULEJKI
**	BEZ WSPOMAGANIA I DO NR NADWOZIA	(-)	NIE DLA STABILIZATORA ŚRED.27
***	do nr nadwozia>70-S002792>70-T-199 999	(+)	TYLKO DLA STABILIZATORA ŚREDNICA 27.
****	PO NR NADWOZIA>70-T-200 000	\$	DO 1995ROKU
(S)	SERWO WSPOMAGANIE	!	PO ROKU 1995



FAG

HANS PRIES

IMPERGOM

OPTIMAL®



TRW
Automotive



drażek kierowniczy:
odpowiednik dla numeru
JRA 230

NIE zwlekaj z wymianą

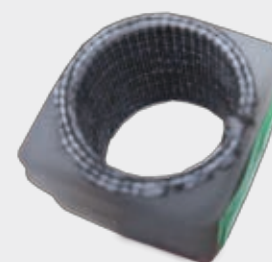
Oto przykładowa gama elementów, które najszybciej ulegają zużyciu w zawieszeniu T4 i które można bez problemów zakupić w AD Polska.



końcówka drażka:
odpowiednik dla numeru
30710010



tuleja stabilizatora:
odpowiednik dla numeru
30921940 (średnica 23 mm,
do roku 1995)



tuleja stabilizatora:
odpowiednik dla numeru
32923424 (średnica 27 mm,
po roku 1995)



Sworzień wahacza:
odpowiednik dla numeru
30780024



Łącznik:
odpowiednik dla numeru
30790034



tuleja wahacza:
odpowiednik dla numeru
30600024

VW Transporter T4

12 zawieszenie

amortyzatory



amortyzator przedni



amortyzator tylny

Wymiana amortyzatorów nie przysparza większych problemów pod warunkiem, że mamy do dyspozycji odpowiednie stanowisko pracy.

Amortyzatory przednie

W przypadku amortyzatorów przednich chodzi oczywiście o prawidłowe podparcie wahacza lub zluźwienie drążka skrętnego, które wykonujemy przez odkręcenie śruby regulacyjnej na drążku stabilizatora. Uwaga - przed jej odkręceniem należy zaznaczyć położenie wstępne, aby później wkręcić nakrętkę na tą samą głębokość. Amortyzator przedni wykręcamy razem z charakterystyczną „podkładką”, którą odkręcamy od amortyzatora dopiero wtedy, gdy mamy go w rękach. „Podkładka” zaznaczona na fotografii strzałką, nie stanowi oczywiście wyposażenia amortyzatora i nadaje się do wielokrotnego użycia.

Amortyzatory tylne

Amortyzatory tylne wymienia się bardzo prosto wystarczy odkręcić śruby mocujące. Jedynym utrudnieniem może być dostęp do górnej śruby, jeśli samochód stoi na kanale. Po uniesieniu auta, dostęp do śruby jest bardzo dobry.



przeguby/osłony

W T4 możemy wymieniać zarówno same przeguby jak też osłony, stąd zastosowanie mają tu także nasze osłony uniwersalne AD Premium. Warto jedynie wspomnieć, że przy dokręcaniu nakrętki mocującej półoś od strony koła producent przewiduje przyłożenie momentu 150 Nm a później dokręcenie o 900.

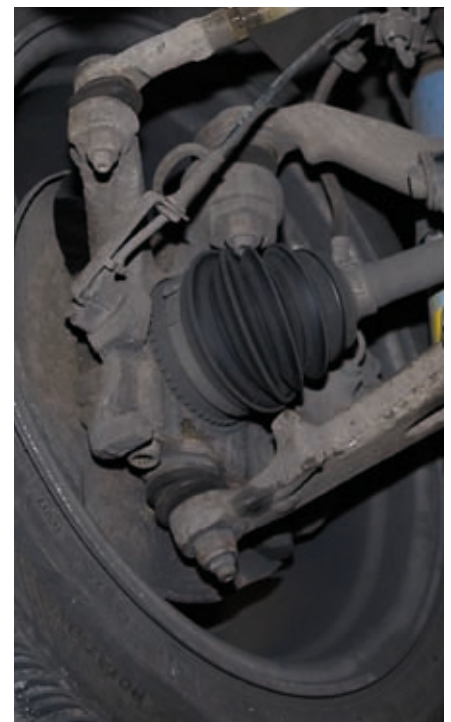


**przegub zewnętrzny
odpowiednik dla
numeru 302446**

**przegub
wewnętrzny
odpowiednik dla
numeru
345900**



W zestawach znajdują się śruby. W przypadku przegubu zewnętrznego stosujemy nową, ponieważ musi wytrzymać moment dokręcania a w przypadku przegubu wewnętrznego - zakładamy nowe, gdyż w starych zazwyczaj obrabiają się łebki na klucze typu torx.



amortyzatory

SILNIK	MOC	OPIS	LATA	PRZÓD/ TYŁ	KYB	MONROE	AD	DELPHI
1.9 TD	50/68	ABL	10.92- 04.03	P	444119 (ol.) 344261 (gaz)	V2065 (ol.)	AD 17150115	D2259004
				T	345900 (gaz)	V2066 90->93 V2077 94->03	AD 17150117	D2259006 90-93 DG9597 94->
2.4 D	55/75	AJA	08.97- 04.03	P	444119 (ol.) 344261 (gaz)	V2065 (ol.)	AD 17150115	D2259004
				T	345900 (gaz)	V2077 94->03	AD 17150117	DG9597 94->
2.4 D	57/78	AAB	09.90- 04.98	P	444119 (ol.) 344261 (gaz)	V2065 (ol.)	AD 17150115	D2259004
				T	345900 (gaz)	V2066 90->93 V2077 94->03	AD 17150117	D2259006 90-93 DG9597 94->
2.5 TDI	75/102	ACV, AUF, AYC	09.95- 04.03	P	444119 (ol.) 344261 (gaz)	V2065 (ol.)	AD 17150115	D2259004
				T	345900 (gaz)	V2077 94->03	AD 17150117	DG9597 94->



Amortyzatory Najwyższej Jakości



przeguby homokinetyczne

SILNIK	MOC	OPIS	LATA	LOBRO ZEW.KPL	LOBRO WEW.KPL	AD ZEW.KPL	AD WEW.KPL
1.9 TD	50/68	ABL	10.92- 04.03	302446*(B) 302447(A)	302464*(B) 302305**	AD91511341*(B) AD91511330(A)	AD91621135*(B)
2.4 D	55/75	AJA	08.97- 04.03	302446*(B) 302447(A)	302305**	AD91511341*(B) AD91511330(A)	-
2.4 D	57/78	AAB	09.90- 04.98	302446*(B) 302447(A)	302464*(B) 302305**	AD91511341*(B) AD91511330(A)	AD91621135*(B)
2.5 TDI	75/102	ACV, AUF, AYC	09.95- 04.03	302446*(B) 302447(A)	302464*(B)	AD91511341*(B) AD91511330(A)	AD91621135*(B)

** DO NR NADW.>70-P-032051>70-8-136290/ORAZ 70-M-000001>70-R-136290

* PO NR NADWOZIA 70-S-000001>

(B)-BEZ ABS- PRZEGUB TYLKO Z OSŁONĄ Z TERMOPLASTYCZNĄ

(A)- Z ABS



osłony przegubów

SILNIK	MOC	OPIS	LATA	LOBRO	AD	AD PREMIUM
1.9 TD	50/68	ABL	10.92- 04.03	302322((K) 300535(S)	AD7406151(K) AD406155(S)	AD7P300423(K) AD7P800423(S)
2.4 D	55/75	AJA	08.97- 04.03	302322((K) 300535(S)	AD7406151(K) AD406155(S)	AD7P300423(K) AD7P800423(S)
2.4 D	57/78	AAB	09.90- 04.98	302322((K) 300535(S)	AD7406151(K) AD406155(S)	AD7P300423(K) AD7P800423(S)
2.5 TDI	75/102	ACV, AUF, AYC	09.95- 04.03	302322((K) 300535(S)	AD7406151(K) AD406155(S)	AD7P300423(K) AD7P800423(S)

(K)- OSŁONA OD STRONY KOŁA

(S)-OSŁONA OD STRONY SKRZYNI

VW Transporter T4

14 hamulce

układ hamulcowy



Przednie tarcze hamulcowe



Tylne tarcze hamulcowe

Wszystkie wersje T4 posiadają hamulce tarczowe z przodu, z tym, że modele mocniejsze mają tarcze wentylowane. Z tyłu w T4 sprzed roku 1995 stosowano bębny hamulcowe, a w nowszych mamy już tarcze.



Tylne tarcze, widok od tyłu. Widać pierścień do abs oraz układ hamulca pomocniczego.

tarcze hamulcowe

SILNIK	MOC	OPIS	LATA	PRZÓD/ TYŁ	TRW	GIRLING	AD
1.9 TD	50/68	ABL	10.92- 04.03	P	DF1593: ->04/96, pełny,260mm DF2665: ->04/96, pełny,282mm DF2809: 05/96-05/00, went,280mm DF2810: 05/96-05/00 pełny,282mm	6015933: ->04/96, pełny,260mm 6026653: ->04/96, pełny,282mm 6028091: 05/96-05/00, went,280mm 6028103: 05/96-05/00	Ad673079: 05/96->, pełny,282mm Ad620080: 05/96->, went,280mm Ad672609: 09/90-04/96, pełny260mm, koła 14" Ad672857: pełny,282mm, koła 15"
				T	DF4047: 05/96-05/00, pełny,280mm	6040474: 05/96-05/00, pełny,280mm	Ad583854: 05/96->, pełny, 280mm
2.4 D	55/75	AJA	08.97- 04.03	P	DF2809: 05/98-04/99, went,280mm, DF2710: ->04/98, pełny,282mm	6028091: 05/98-04/99, went, 280mm 6028103: ->04/98, pełny,282mm	Ad673079: 05/96->, pełny,282mm Ad620080: 05/96->, went,280mm
				T	DF4047: 05/98-04/99, pełny,280mm	6040474: 05/98-04/99, pełny,280mm	Ad583854: 05/96->, pełny,280mm
2.4 D	57/78	AAB	09.90- 04.98	P	DF1596: ->07/92, went,280mm, DF1593: ->04/96, pełny,260mm DF2665: ->04/96, pełny,282mm, koła 15" DF2809: 05/96->, went,280mm DF2810: 05/96->, pełny,282mm	6015961: ->07/92, went,280mm 6015933: ->04/96, pełny,260mm, koła 14" 6026653: ->04/96, pełny,282mm, koła 15" 6028091: 05/96->, went,280mm, 6028103: 05/96->, pełny,282mm	Ad672610: 09/90-04/96, went,280mm,
				T	DF4047: 05/96-> pełny, 280mm	6040474: 05/96->, pełny,280mm	Ad583854: 05/96->, pełny,280mm
2.5 TDI	75/102	ACV, AUF, AYC	09.95- 04.03	P	DF1593: ->04/96, pełny,260mm, koła 14" DF1596: ->04/96, went,280mm, koła 15" DF2809: went,280mm	6015933: ->04/96, pełny,260mm, koła 14" 6015961: ->04/96, went,280mm, koła 15" 6028091: went,280mm,	Ad672610: 09/90-04/96, went,280mm,
				T	DF4047: 05/96->, pełny,280mm	6040474: 05/96->, pełny,280mm	Ad583854: 05/96->, pełny,280mm

szczęki hamulcowe, bębny hamulcowe, sprzęgła

klocki hamulcowe

SILNIK	MOC	OPIS	LATA	PRZÓD/ TYŁ	TRW	GIRLING	MAFF	AD
1.9 TD	50/68	ABL	10.92- 04.03	P	GDB862: ->04/96 GDB1092: ->04/99 OD 70zp160001 DO 70zx250000 GDB791: 05/96-04/99 ->70zx250000 GDB1367: 05/99-05/00 70zy000001-> GDB1368: 05/99-05/00 70zy000001-> GDB1459: 05/97 ->70Z1000954 GDB1282: 05/96-> ->70ZX250000 GDB1391: 70ZY000001-> GDB1460: 70Z1000955->	6108621: ->04/96 6110921: ->04/99 OD 70ZP160001 DO 70ZX250000 6107911: 05-96-04/99 ->70ZX250000 6113671: 05/99-05/00 ->70ZY000001 6113681: 05/99-05/00 70ZY000001-> 6114592: 05/97-> ->70Z1000954 6112822: 05/96-> ->70ZX250000 6113912: 70ZY000001-> 6114602: 70Z1000955->	7.555.0: 90-6/96 14" 7.430.0: 90> 15" went 7.430.1: 95-> 15" 7.687.0: 97->00 16" 7.669.0: 90->98 7.668.1: 9/90-6/00	AD5463781 09/90-07/95 AD5625381 05/96-04/99
				T	GDB1326 GDB1325: 05/96-04/99 GDB1369: 05/99-05/00	6113261 6113251: 05/96-04/99 6113691: 05/96-05/00	7.690.0: 97->00 15",czujn. 7.690.1: 97->00 16" 7.670.0: 90->98 7.793.1: 00-> 7.793.0: 9/90-6/00	AD5646881 05/96-04/99
2.4 D	55/75	AJA	08.97- 04.03	P	GDB1282: 05/98-04/99 ->70ZX250000 GDB791: 05/98-04/99 ->70zx250000 GDB1368: 05/99-> 70zy000001-> GDB1391: 05/99-> 70ZY000001-> GDB1459: ->70Z1000954 GDB1460: 70Z1000955-> GDB1367: 70zy000001->	6112822: 05/98-04/99 ->70ZX250000 6107911: 05/98-04/99 ->70ZX250000 6113681: 05/99-> 70ZY000001-> 6113912: 05/99-> 70ZY000001-> 6114592: ->70Z1000954 6114602: 70Z1000955-> 6113671: 70ZY000001->	7.668.0: 98-> 7.668.1: 9/90-6/00 7.687.0: 97->00	AD5625381 05/96-04/99 AD5647781 05/98-04/99 AD5677681 05/96-04/99
				T	GDB1325: ->04/99 ->70ZT200000 GDB1326: ->12/99 70ZY000001-> GDB1369: 05/99-> 70ZY000001->	6113251: ->04/99 70ZT200000-> 6113261: ->12/99 70ZY000001-> 6113691: 05/99-> 70ZY000001->	7.690.0: 98-> 7.670.0: 90->98 7.690.0: 97->00 7.690.1: 97-00 7.793.0: 00-> 7.793.1: ->00	AD5646881 05/96-04/99
2.4 D	57/78	AAB	09.90- 04.98	P	GDB1367: 70zy000001-> GDB1459: ->70Z1000954 GDB862: ->04/96 GDB791: ->70zx250000 GDB1391: 70ZY000001-> GDB1092: OD 70zp160001 DO 70zx250000 GDB1460: 70Z1000955-> GDB1282: 05/96-> ->70ZX250000 GDB1368: 70zy000001->	6113671: 70ZY000001-> 6114592: ->70Z1000954 6108621: ->04/96 6107911: ->70ZX250000 6113912: 70ZY000001-> 6110921: OD 70ZP160001 DO 70ZX250000 6114602: 70Z1000955-> 6112822: 05/98-> 70ZX250000-> 6113681: 70ZY000001->	7.555.0: 90->6/96 7.430.0: 90-> 7.430.1: 95-> 7.668.0: 98-> 7.668.1: 9/90-6/00 7.687.0: 97->00	AD5463781 09/90-07/95 AD5625381 05/92-04/99 AD5677681 05/96-04/99
				T	GDB1326 GDB1325: OD 70ZT200000 DO 70ZX250000 GDB1369: 70ZY000001->	6113261 6113251: 70ZT200000 ->70zx250000 6113691: 70ZY000001->	7.690.0: 98-> 7.670.0: 90->98 7.690.0: 97->00 7.690.1: 97-00	AD5646881 05/96-04/99
2.5 TDI	75/102	ACV, AUF, AYC	09.95- 04.03	P	GDB1367: 70zy000001-> GDB1459: ->70Z1000954 GDB862: ->04/96 GDB791: ->70zx250000 GDB1391: 70ZY000001-> GDB1092: OD 70zp160001 DO 70zx250000 GDB1460: 70Z1000955-> GDB1282: 05/96-> ->70ZX250000 GDB1368: 70zy000001->	6113671: 70ZY000001-> 6114592: ->70Z1000954 6108621: ->04/96 6107911: ->70ZX250000 6113912: 70ZY000001-> 6110921: OD 70ZP160001 DO 70ZX250000 6114602: 70Z1000955-> 6112822: ->70ZX250000 6113681: 70ZY000001->	7.555.0: 90->6/96 7.430.0: 90-> 7.430.1: 95-> 7.668.0: 98-> 7.668.1: 9/90-6/00 7.687.0: 97->00	AD5463781 07/94-07/95 AD5476381 07/94-07/95 AD5647781 05/95-04/99 AD5677681 05/98-04/99 AD5907281 96-98
				T	GDB1326: ->04/99 GDB1325: OD 70ZT200000 DO 70ZX250000	6113261: ->04/99 6113251: 70ZT200000 ->70zx250000 6113691: 70ZY000001->	7.690.0: 98-> 7.670.0: 90->98 7.690.0: 97->00 7.690.1: 97-00	AD5646881 08/95-04/98

VW Transporter T4

16 układ napędowy

W ofercie AD Polska posiadamy zestawy zawierające kompletne sprzęgło oraz dwumasowe koło zamachowe. Po otwarciu pudełka widzimy, że wszystkie elementy są już połączone i przygotowane do montażu (fotografie obok przedstawiają właśnie zestaw do VW T4 .5 TDi).

Typowym objawem zużycia dwumasowego koła zamachowego jest charakterystyczny odgłos podczas pracy silnika oraz specyficzne metaliczne stuki przy zapalaniu i gaszeniu silnika.

Przestrzegamy wszystkich Czytelników przed zakupem kół używanych - trudno powiedzieć jak długo posłużą. Niezwykle ryzykowny jest także zakup zespawanego koła (lub zespawanie obu części we własnym zakresie). Jak pokazuje praktyka niemal natychmiast po montażu takiego koła w układzie napędowym pojawiają się wibracje, a na dłuższą metę prowadzi to do uszkodzeń skrzyni biegów.

Dwumasowe koła zamachowe są „odpowiedzią” na rosnący moment obrotowy współczesnych diesli i w zasadzie coraz trudniej się bez nich obejść.

dwumasowe koło zamachowe



Przykładowy zestaw LUK, numer ref.: 417000811: Dwumasowe koło zamachowe razem z kompletem sprzęgłowym.



Przykładowe nagrody z katalogu:

www.adrenalinateam.pl

Dołącz do ADrenalina team!



2.015 1 130 pkt

Golarka Męska Philips RQ 1095

- » Rodzaj zasilania: akumulatorowe
 - » Czas ładowania: 60 min
- Golarka męska z 3 ruchomymi głowicami, trymerem, wyświetlaczem, zasilana akumulatorowo, z podstawką ładującą, automatycznym dostosowaniem napięcia, możliwością mycia pod bieżącą wodą, systemem JetClean oraz Super Lift and Cut.



1.020 905 pkt

Odtwarzacz przenośny DVD Philips DCP850

- » Rodzaj nośnika: DVD, DVD+R, DVD+RW, DVD-R, DVD-RW, CD, VCD, SVCD, CD-R, CD-RW, Picture CD, DivX, MP3, MPEG4, WMA, JPEG
 - » Ekran TFT LCD: 480 x 324, przekątna ekranu 8,5 cala
 - » Załączone wyposażenie: zasilacz (samochodowy i sieciowy), pilot
- Przenośny odtwarzacz DVD z systemem Dolby Digital nadaje wrażenie przestrzenności dźwiękowi podczas oglądania filmów z płyt DVD. Możliwość podłączenia iPoda.



**zbieraj punkty,
wybieraj nagrody!**

adrenalina team

szczęki hamulcowe, bębny hamulcowe, sprzęgła



szczęki hamulcowe

SILNIK	MOC	OPIS	LATA	TRW	GIRLING	MAFF	AD
1.9 TD	50/68	ABL	10.92-04.03	Gs8530 07/94-04/96	5185303 07/94-04/96	93691	AD5393155
2.4 D	55/75	AJA	08.97-04.03	GS8530	5185303	93691	AD5393155
2.4 D	57/78	AAB	09.90-04.98	GS8530 ->04/96	5185303 ->04/96	93691	AD5393155
2.5 TDI	75/102	ACV, AUF, AYC	09.95-04.03	GS8530 ->04/96	5185303 ->04/96	93691	AD5393155

bębny hamulcowe

SILNIK	MOC	OPIS	LATA	TRW	GIRLING	AD
1.9 TD	50/68	ABL	10.92-04.03	Db4189: ->04/96, 268mm,kolo 15"		AD5393155
2.4 D	55/75	AJA	08.97-04.03	-	-	-
2.4 D	57/78	AAB	09.90-04.98	DB4189: ->04/96, 268mm,kolo 15"		AD3392810: 09/90-06/96, 268mm
2.5 TDI	75/102	ACV, AUF, AYC	09.95-04.03	DB4189: ->04/96, 268mm,kolo 15"		AD3392810: 09/90-06/96, 268mm

sprzęgła

SILNIK	MOC	OPIS	LATA	LUK	VALEO	AP
1.9 TD	50/68	ABL	10.92-04.03	622062300	81358	K1247
2.4 D	55/75	AJA	08.97-04.03	622196300 417002710(k)	826291 835003(k)	K1248
2.4 D	57/78	AAB	09.90-04.98	622196300* 623080300** 417002710(k)	801700** 835003(K)*	k1248*
2.5 TDI	75/102	ACV, AUF, AYC	09.95-04.03	622220509(td) 622220533(tdł) 417000811(k)	826455(td)	-

OPISY OZNACZEŃ

* - po nr silnika

** - do numeru >370180

(td) tarcza docisk.

(tdł)tarcza docisk łożysko

(k)-koło dwumasowe+ sprzęgło.

FOMAR
BORG AUTOMOTIVE

GIRLING



MAFF

TRW
Automotive

Valeo

ad online

Szukasz innych elementów?



385 bieżników

6 800 referencji

zamieniki, indeksy Li i SI dla

750 modeli

www.opony.adpolska.pl

VW Transporter T4

18 co sie psuje?

**Jak każdy samochód,
T4 posiada także i wady.**



Jak każdy samochód, T4 posiada także i wady. Dotyczą one szczególnie silników diesla. Mało wdzięczny serwisowo, w odróżnieniu od samej eksploatacji, jest motor 2,4 l. Kłopotliwa wymiana paska rozrządu, filtra oleju, awaryjna pompa podciśnienia wspomagania hamulców to podstawowe minusy tego silnika. Ponadto w samochodach z silnikami diesla do momentu modernizacji producent przewidywał przeglądy co 7,5 tys. km, co jak na pojazd użytkowy wydaje się przebiegiem zdecydowanie zbyt niskim. Jeżeli chodzi o jednostki benzynowe, cechuje je zbyt duże zapotrzebowanie na paliwo, szczególnie dotyczy to wersji 2,5 l oraz VR6. W niektórych egzemplarzach można się spotkać ze zjawiskiem korozji nadwozia miejscach zgrzein technologicznych.

VW Transporter/Caravelle – plusy i minusy

- + nowoczesna konstrukcja
- + niezłe wykonanie
- + duża ilość wersji silnikowych
- + duża liczba wersji nadwoziowych
- + ekonomiczne diesle
- + doskonała ergonomia wnętrza
- + świetne prowadzenie
- + bardzo wysoki komfort jazdy
- + Syncro (4x4)
- + mały spadek wartości rynkowej
- + szeroko dostępny serwis
- relatywnie niewysokie parametry użytkowe (ładowność, objętość ładowni)
- ubogie wyposażenie wersji podstawowych (np. brak wspomagania kierownicy starszych modeli)
- wysokie zużycie paliwa silników benzynowych
- krótkie przebiegi międzyobsługowe diesli sprzed 1996
- ograniczona podaż ciekawszych wersji nadwoziowych i silnikowych
- wysokie ceny używanych



Przód auta - Nie wszyscy wiedzą, że dla potrzeb serwisowych można odchylić całą atrapkę chłodnicy.

Bagażnik - T4 nie grzeszy ani ładownością ani objętością przestrzeni ładunkowej, ale jako pojazd uniwersalny sprawdza się doskonale.



Kratka - Większość egzemplarzy osobowych była kupowana z homologacją ciężarową i posiadała „kratkę”

SIEĆ SERWISÓW

Auto

PRIMO

zawsze na wysokich obrotach



Bądź rozpoznawalny na rynku

Jednorodny wizerunek serwisów w całym kraju sprawia, że sieć Auto PRIMO jest marką widoczną i rozpoznawalną na rynku.

Wzmocnij pozycję swojej firmy

Przynależność do sieci Auto PRIMO to możliwość skorzystania z pakietu narzędzi komunikacji marketingowej, ułatwiających dotarcie do Klienta.

Bądź na bieżąco z najnowszymi technologiami

Szeroki program wsparcia technicznego, informatycznego i sprzedażowego oferowanego w ramach sieci Auto PRIMO umożliwia warsztatom ciągły, dynamiczny rozwój.

Miej dostęp do atrakcyjnej oferty

Szeroka gama części zamiennych renomowanych producentów w połączeniu z rozwiniętą na wysokim poziomie logistyką oraz dogodnymi systemami rabatowymi czynią ofertę wyjątkowo atrakcyjną.

VW Transporter T4

20 układ napędowy

silniki benzynowe i wysokoprężne

Silniki wysokoprężne:

model	KM	Oznaczenie	Lata produkcji
1.9 D	60	1X	1990 - 1996
1.9 TD	68	ABL	1992 - 2003
2.4 D	78	AAB	1990 - 1997
2.4 D	75	AJA	1997 - 2003
2.5 TDi	102	ACV,AUF,AXL,AYC	1995 - 2003
2.5 TDi	88	AJT	1998 - 2003
2.5 TDi	150	AHY, AXG	1998 - 2003

Silniki opisane w numerze:

1.9 TD:



Pasek rozrządu, hydraulika zaworowa, pośredni wtrysk benzyny.

2.4 D (wersja 78 i 75 KM)



Pasek rozrządu, hydraulika zaworowa, pośredni wtrysk benzyny.

2.5 TDi (wersja 102 KM)



Pasek rozrządu, hydraulika zaworowa. Bezpośredni wtrysk benzyny.

Nie wszyscy wiedzą, że w T4 oprócz podniesienia maski można także odchylić atrapkę chłodnicy. W tym celu należy odkręcić cztery śruby na klucze typu TORX znajdujące się na pasie przednim i pociągnąć za specjalny uchwyt znajdujący się tuż nad chłodnicą. Atrapa wraz z chłodnicą odchyli się do przodu.

Pomimo tego wiele czynności serwisowych i tak jest bardzo w utrudnionych, stąd dla pełnego komfortu pracy polecamy korzystanie z podnośnika kolumnowego. Uwaga - płyta mocowania pod silnikiem jest wykonana z metalu i wyjątkowo ciężka.

Pod maską T4 przewinęła się cała gama silników. Wszystkie umieszczone poprzecznie z przodu napędzały koła przednie (lub przednie i tylne w wersji 4x4). Najwłaściwszymi silnikami dla użytkowych T4 wydają się diesle. Najmniejsze z nich to 1,9-litrowe jednostki czterocylindrowe z wtryskiem pośrednim, występujące w dwóch odmianach: wolnossącej i doładowanej. Uzupelnienia je pięciocylindrowy silnik wolnossący o pojemności 2,4 l z wtryskiem pośrednim w dwóch wersjach mocy, na który natrafimy najczęściej w samochodach o dłuższym rozstawie osi.

Ukoronowaniem gamy jest oczywiście turbodiesel 2.5 TDi z bezpośrednim wtryskiem paliwa.

Volkswagen dawał też do wyboru silniki benzynowe: 4-cylindrowy 2,0 i 5-cylindrowy 2,5 l. W najdroższych wersjach montowano zapewniający wyśmienite osiągi, benzynowy motor VR6 2,8 l. Cechą charakterystyczną była wspólna głowica dla wszystkich cylindrów oraz łańcuch rozrządu.

4x4

W wersji 4x4 o nazwie Syncro, moment napędowy poprzez przekładnię kątową, dzielony wał napędowy i sprzęgło viskocyczne przekazywany jest płynnie, w zależności od potrzeb, na tylne koła. Auto posiada blokadę mechanizmu różnicowego.

Uwaga na koło pasowe!

W wybranych silnikach wysokoprężnych (na zdjęciu w 2.5 TDi) zastosowanie znajduje dwumasowe koło pasowe napędzające wielorowkowy pasek osprzętu. Jeśli demontujemy go z zamiarem ponownego użycia należy robić to ostrożnie i unikać przytrzymywania za zewnętrzną część koła. Fabrycznie robi się to z pomocą specjalnej blokady. Chodzi o to, by nie naderwać wewnętrznej masy elastycznej, która później rozerwie się w trakcie pracy.



silniki benzynowe, wysokoprężne

paski osprzętu

SILNIK	MOC	KOD	LATA	TYP	OPIS	GATES	BOSCH	OPTIBELT
1.9 TD	50/68	ABL	10.92-04.03	ALTERNATOR	-CH NR 70N200000	6219MC	1987947611	AVX10X975
				ALTERNATOR	-CH NR 70P000001 <>ALT 120A	6PK923	1987947938	6PK923
				ALTERNATOR	-CH NR 70P000001 =ALT 120A	6PK1043	1987947940	6PK1045
				PS	-	6306MC	1987947783	AVX11,9X650
2.4 D	55/75	AJA	08.97-04.03	ALTERNATOR	-AC,-PTO	6PK1353	1987946071	6PK1353
				ALTERNATOR	+AC,-PTO	6PK2238	1987946073	-
				ALTERNATOR	+PTO	6PK1718	1987948453	6PK1720
				ALT+2ND ALT	+PTO	6PK2075	1987947824	6PK2080
				HYDRP,-PTO	-CH NR 70-X-140000	6PK2128	1987946043	6PK2130
				HYDRP,-PTO	-CH NR 70-X-140001	6PK2100	1987947833	6PK2100
2.4 D	57/78	AAB	09.90-04.98	ALTERNATOR	-PTO	6223MC	1987947641	AVX10X1075
				ALTERNATOR	-CH NR 70-M-150000,- PTO,08.92-	6475MC	1987947659	AVX13X1125
				ALTERNATOR	+PTO,-07.92	6226MC	1987947644	AVX10X1150
				ALTERNATOR	+PTO,+OE BELT 70-M-150000, 08.92-	6477MC	1987947662	AVX13X1175
				ALTERNATOR	-AC, -CH NR 70-N-000001, -PTO	6PK1353	1987946071	6PK1350
				ALTERNATOR	+AC, -CH NR 70-N-000001, -PTO	6PK2238	1987946048	-
				ALTERNATOR	-CH NR 70-N-000001, +PTO	6PK1718	-	6PK1720
				ALT+2ND ALT	-CH NR 70-M-150000	6481MC	1987947665	AVX13X1275
				ALT+2ND ALT	-CH NR 70-N-000001, +PTO	6PK2075	1987947824	6PK2080
				PS	-CH NR 70-M-150000	6263MC	1987947636	AVX10X864
				HYDRP	-CH NR 70-M-150000	6472MC	1987947656	AVX13X1050
HYDRP	-CH NR 70-X-150001, -PTO	6PK2100	1987947833	6PK2100				
2.5 TDI	75/102	ACV, AUF, AYC	09.95-04.03	ALTERNATOR	-AC, -CH NR W... (-04.98)	6PK1768	-	6PK1765
				ALTERNATOR	-AC+MANL -CH NR X... (05.98-)	6PK1768	-	6PK1765
				ALTERNATOR	-AC+AUTOM -CH NR X.... 05.98-	6PK1753	1987947981	6PK1755
				ALTERNATOR	+AC,CH NR 70-XX133656/ XH132969	6PK2238	1987946048	-
				ALTERNATOR	+AC,,CH NR 70-XX13365/ XH132970	6PK2213	-	6PK2215
				ALT+2ND ALT	-	6PK2075	1987947824	6PK2080

OPISY OZNACZEŃ

HYDRP - POMPA HYDRAULICZNA

PS - POMPA WSPOMAGANIA

-PTO - BEZ DODATKOWEGO POBORU MOCY

+PTO - Z DODATKOWYM POBOREM MOCY

+AC - Z KLIMATYZACJĄ

-AC - BEZ KLIMATYZACJI



BOSCH

Technologia bliżej nas



Power Transmission



Czy wiesz że w T4:

płyta mocowania pod silnikiem jest wykonana z metalu i wyjątkowo ciężka?

oprócz podniesienia maski można także odchylić atrapę chłodnicy?

VW Transporter T4

22 układ napędowy

rozzząd, zestawy kompletne

Wymieniaj w komplecie!

Z wyjątkiem wersji VR6 (sześciocylindrowa benzynówka, której nie opisujemy w numerze) wszystkie T4 mają rozzząd napędzany paskiem zębatym. Jak zawsze polecamy kompletne zestawy rozzządu, choć oczywiście - w ofercie mamy także poszczególne elementy składowe. W przypadku T4 należy wymieniać rozzząd co 80 - 90 000 km, ale nie rzadziej niż co 5 lat (w zależności od tego co wypadnie szybciej).

Kupując zestaw rozzządu polecamy także zaopatrzyć się w uszczelniacze (simmeringi). Należy zwrócić uwagę na kierunek ich nacinania, który decyduje o tym gdzie simmering może zostać zastosowany. Jeśli nie jesteśmy pewni jakie są nam potrzebne, najlepiej kupić uniwersalne, współpracujące z wałkami kręcącymi się zarówno w lewą jak i prawą stronę.



zestaw
VKMA
01011



zestaw
VKMA
01270

Szukasz innych elementów?

ad online



9 300
elementów
karoseryjnych

7 500
zdjęć

210
modeli

www.karoseria.adpolska.pl

paski rozrządu, rolki, napinacze, paski osprzętu

zestawy rozrządu

SILNIK	MOC	OPIS	LATA	SKF	INA	GATES
1.9 TD	50/68	ABL	10.92-04.03	VKMA 01011 DO NR.SILNIKA 029319	530 0003 10 DO NR.SILNIKA 029319	K015223XS DO NR.SILNIKA 029319
				VKMA 01013 OD NR.SILNIKA 029320	530 0164 10 OD NR.SILNIKA 029320	K025223XS OD NR.SILNIKA 029320
2.4 D	55/75	AJA	08.97-04.03	VKMA 01271	530 0173 10	K065323XS
2.4 D	57/78	AAB	09.90-04.98	VKMA 01271 OD NR.SILNIKA 320127	530 0406 10 OD NR.SILNIKA 320127	K065323XS OD NR.SILNIKA 320127
				VKMA 01266 DO NR.SILNIKA 320126	530 0153 10 DO NR.SILNIKA 320126	K025323XS DO NR.SILNIKA 320126
2.5 TDI	75/102	ACV, AUF, AYC	09.95-04.03	VKMA 01270	530 0173 10 530 0062 10	K015323XS



BOSCH
Technologia bliżej nas



Power Transmission



paski rozrządu

SILNIK	MOC	OPIS	LATA	GATES	BOSCH	OPTIBELT
1.9 TD	50/68	ABL	10.92-04.03	5223XS -05.00	1987949473	HR65137x1"
2.4 D	55/75	AJA	08.97-04.03	5246 POMPA WTRYSKOWA	1987948818 POMPA WTRYSKOWA	97077x20mm POMPA WTRYSKOWA
				5323XS WAŁEK ROZRZĄDU	1987949452 WAŁEK ROZRZĄDU	HR97122x26.5mm WAŁEK ROZRZĄDU
2.4 D	57/78	AAB	09.90-04.98	5246 POMPA WTRYSKOWA	1987948818 POMPA WTRYSKOWA	97077x20mm POMPA WTRYSKOWA
				5323XS WAŁEK ROZRZĄDU	1987949452 WAŁEK ROZRZĄDU	HR97122x26.5mm WAŁEK ROZRZĄDU
2.5 TDI	75/102	ACV, AUF, AYC	09.95-04.03	5494XS WAŁEK ROZRZĄDU	1987949455 WAŁEK ROZRZĄDU	HR97081x21mm WAŁEK ROZRZĄDU
				5323XS WAŁEK ROZRZĄDU	1987949452 WAŁEK ROZRZĄDU	HR97122x26.5mm WAŁEK ROZRZĄDU

rolki rozrządu

SILNIK	MOC	OPIS	LATA	OPIS	SKF	INA	GATES
1.9 TD	50/68	ABL	10.92-04.03	NAPINACZ	VKM 11010 DO NR.SILNIKA 029319	531007910 DO NR.SILNIKA 0 29319	-
					VKM 11014 OD NR.SILNIKA 029320	531025130 OD NR.SILNIKA 029320	-
2.4 D	55/75	AJA	08.97-04.03	NAPINACZ	VKM 11072	531027430	T43047
2.4 D	57/78	AAB	09.90-04.98	NAPINACZ	VKM 11072	531027430	T43047
					ROLKA	VKM 21031	532 0051 10
2.5 TDI	75/102	ACV, AUF, AYC	09.95-04.03	NAPINACZ	VKM 11072 VKM 11073 VKM 11258	531 0274 30 531 0276 30 531 0343 30	T43047 T43048 T43067

Czy wiesz że w T4:

z wyjątkiem wersji VR6 wszystkie T4 mają rozrząd napędzany paskiem zębatym.

rozrząd należy wymieniać co 80 - 90 000 km, ale nie rzadziej niż co 5 lat

VW Transporter T4

24 układ napędowy

pompy cieczy chłodzącej, termostaty

Pompy cieczy chłodzącej:

W silnikach w których pompa cieczy napędzana jest paskiem rozrządu należy zawsze wymieniać ją przy okazji wymiany rozrządu. W przypadku T4 mamy dwa rodzaje pomp: w wersji czterocylindrowej 1.9 TD pompa jest napędzana paskiem wielorowkowym (wieloklinowym), stąd z wymianą można poczekać aż do chwili uszkodzenia pompy. W silnikach pięciocylindrowych pompa jest napędzana paskiem rozrządu, a zatem wymieniamy ją razem z nim.



Pompa cieczy do wersji 1.9 TD napędzana jest kółkiem pasowym od paska osprzętu.



Pompa cieczy do wersji 2,4 oraz 2,5 TDi napędzana jest od paska zębatego rozrządu.

Zainwestuj w dobry termostat i oszczędzaj paliwo:

Silniki Volkswagena słyną z tego, że ładnie trzymają temperaturę 90 °C niezależnie od obciążenia. Jeśli temperatura robocza jest niższa, zazwyczaj winowajcą jest zużyty termostat. O ile to możliwe na termostatach raczej nie oszczędzajmy i kupujemy droższe - inwestycja szybko zwróci się dzięki niższemu zużyciu paliwa (silnik niedograny spala więcej).



**Vernet: 6273_87
Gates: TH11287G1
HANSPRIES: 101 455**



**Vernet: 5968_87
Gates: TH13287G1
HANSPRIES: 101 522**

Przykładowe nagrody z katalogu:

www.adrenalinateam.pl

Dotłącz do ADrenalina team



6.007 250 pkt

Wiertarka udarowa Bosch PSB 500 RE Powerlight

- » Moc 500 W
- » Bieg w prawo/lewo
- » Uchwyty wiertarskie: Szybkozaciskowy uchwyt wiertarski
- » Dioda PowerLight – precyzyjne nawiercanie także w miejscach słabo oświetlonych

Dwuczęściowy, szybkozaciskowy uchwyt wiertarski – łatwa i beznarzędziowa wymiana narzędzi. System Bosch Electronic steruje prędkością obrotową: funkcja przyspieszania tempa pracy od zera do prędkości maksymalnej poprzez stopniowanie nacisku na przycisku.

1.024 1 120 pkt

Nawigator GPS Asus R600

- » Pojemność nośnika: 128 MB, 64 MB RAM
 - » Wyświetlanie map w trybie 2 i 3-wymiarowym, wyszukiwanie elementów mapy (POI)
 - » Rodzaj ekranu 4,3 cala, TFT
 - » Rozdzielczość: 480 x 272 pixeli, 65 tys. kolorów
- Doskonały nawigator, poza objaśnianiem drogi na wyświetlaczu o przekątnej 4,3 cala służy również do oglądania filmów, odtwarzania plików MP3 oraz przeglądarkę zdjęć.



**zbieraj punkty,
wybieraj nagrody!**

adrenalina team

uszczelki silnika Elring

SILNIK	MOC	OPIS	LATA	GŁOWICY	POKRYWY ZAWORÓW	KOLEKTORA		MISY OLEJU	USZCZELNIACZE ZAWOROWE
						SSĄCEGO	WYD.		
1.9 TD	50/68	ABL	10.92-04.03	914.848 1,53mm	830.773 915.009 x3	915.213	815.187	447.340	553.190
				914.856 1,57mm					
				914.873 1,61mm					
2.4 D	55/75	AJA	08.97-04.03	632.111 1,53mm	914.991 915.009 x5	915.238	815.187 x5	915.311 lub 124.260	553.190
				632.121 1,57mm					
				632.131 1,61mm					
2.4 D	57/78	AAB	09.90-04.98	632.111 1,53mm	914.991 915.009 x5	915.238	815.187 x5	915.311 lub 124.260	553.190
				632.121 1,57mm					
				632.131 1,61mm					
2.5 TDI	75/102	ACV, AUF, AYC	09.95-04.03	235.421 1,53mm	914.991	915.238	815.187 x5	915.311 lub 124.260	553.190
				235.381 1,57mm					
				230.521 1,61mm					

pompy cieczy chłodzącej

SILNIK	MOC	OPIS	LATA	SKF	KWP	AD POMPY
1.9 TD	50/68	ABL	10.92-04.03	VKPA81401* VKPC81401	10579* 10279	AD1116101* AD1115101
2.4 D	55/75	AJA	08.97-04.03	VKPC 86619	10758	AD1128001
2.4 D	57/78	AAB	09.90-04.98	VKPC81803 (-06.96) VKPC86619 (07.96-)	10424 (-06.96) 10758 (07.96-)	AD1117601 (-06.96) AD1128001 (07.96-)
2.5 TDI	75/102	ACV, AUF, AYC	09.95-04.03	VKPC 86619	10758	AD1128001

termostaty

SILNIK	MOC	OPIS	LATA	VERNET	GATES
1.9 TD	50/68	ABL	10.92-04.03	6273.87	TH11287G1
2.4 D	55/75	AJA	08.97-04.03	5968.87	TH13287G1
2.4 D	57/78	AAB	09.90-04.98	5968.87 5973.80	TH13287G1 TH14380G1
2.5 TDI	75/102	ACV, AUF, AYC	09.95-04.03	5968.87	TH13287G1



BOSCH
Technologia bliżej nas



Das Original



metelli



Power Transmission



Vernet



VW Transporter T4

26 układ
rozruchu

świece żarowe

SILNIK	MOC	OPIS	LATA	NGK	ISKRA	SWAG	AD ŚWIECE	BOSCH
1.9 TD	50/68	ABL	10.92-04.03	Y-918R Y-918J	KW20S6-ED	30915956	AD124422	0250201032
2.4 D	55/75	AJA	08.97-04.03	Y-918R Y-918J	KW20S6-ED	30915956	AD124422	0250201032
2.4 D	57/78	AAB	09.90-04.98	Y-918R Y-918J	KW20S6-ED	30915956	AD124422	0250201032
2.5 TDI	75/102	ACV, AUF, AYC	09.95-04.03	Y-732U	-	30917979	AD128272	0250202022

tabele smarownicze, płyny eksploatacyjne

Silniki VW T4

Uwaga - w przypadku starszych egzemplarzy, eksploatowanych na zielonym płynie chłodniczym G11 nie wolno uzupełniać go nowszym czerwonym G12. W razie potrzeby najlepiej wymienić płyn na nowy - oryginalny lub innego producenta o nowoczesnym składzie i dobrych parametrach antykorozyjnych.

model	KM	REGULACJA ZAWORÓW	OLEJ SILNIKOWY zalecana lepkość (zależy od klimatu)	OLEJ SILNIKOWY min. parametry jakościowe	OLEJ SILNIKOWY ilość litrów (z filtrem)	OLEJ PRZEKŁADNIOWY (manual) parametry	OLEJ PRZEKŁADNIOWY (manual) ilość litrów	PŁYN CHŁOD. ilość litrów	PŁYN HAMULC.
1.9 TD	68 KM	HYDRAULICZNA	0w30, 5w30, 5w40, 10w40	SH/A1-96	5	75W90	2,3 - 2,5*	9-11,5	DOT 4
2.4D	75 KM	HYDRAULICZNA	0w30, 5w30, 5w40, 10w40	SJ/A3-96	5,5	75w90	2,3 - 2,5*	9-11,5	DOT 4
2.4D	78 KM	HYDRAULICZNA	5w30, 10w40	SJ/A3-96	5,5	75w90	2,3 - 2,5*	9-11,5	DOT 4
2.5 TDi	102 KM	HYDRAULICZNA	5w30, 10w30	SH/A1-96	5,5	75w90	2,3 - 2,5*	9-11,5	DOT 4

* dotyczy modeli z przednim napędem. Do wersji wersj 4x4 należy przygotować od 2,7 - 3 litrów oleju



We wszystkich wersjach producent zaleca płyn hamulcowy Super DOT-4. Pojemność układu - 0,8 litra.



Pojemność układu chłodzenia w silnikach benzynowych - od 6 - 8 litrów, a w dieslach - 7,7 litra. Dopuszczalne wyłącznie płyny do chłodnic aluminiowych.



Wspomaganie układu kierowniczego - seryjne we wszystkich wersjach. Objętość - ok. 1,0 l. Płyn klasy G 002 000.

Uwaga

W większości starszych egzemplarzy warto profilaktycznie wymienić chłodnicę cieczy chłodzącej - po ok. 8 - 10 latach eksploatacji chłodnica traci swoją szczelność. Zjawisko potęguje się jeśli choć raz zdarzyło się nam „zagotować” silnik. Przy okazji wymiany chłodnicy czy wymiany płynu warto dokładnie skontrolować stan elementów odpowiedzialnych za odpowietrzenie układu chłodzenia. W starszych egzemplarzach są nieszczelne lub zapieczone i nie działają prawidłowo.

WERSJA I ROCZNIK				ROZRUSZNIK		ALTERNATOR		
SILNIK	MOC	OPIS	LATA	TRW	DELCO	TRW	DELCO	
1.9 TD	50/68	ABL	10.92-04.03	LRS00964 ->12/94 12v/1,8kW	DRS6190 ->11/94 12v/1,8kW	LRB00146 ->12/98 12v/90A	DRA3268 ->10/98 12v/90A	
				LRT00133 12v/2kW	DRS6990 01/95-> 12v/1,8kW		LRB00175 12v/120A	DRA3269 12v/90A DRA3935 12v/90A DRA8950 12v/120A
2.4 D	55/75	AJA	08.97-04.03	LRS00528 12v/1,7kW	DRS3050 12v/1,7kW	LRB00295 ->12/98 12v/90A LRB00296 ->12/98 12v/120A	DRA4116 12v/90A	
				skrz.aut LRT00133 12v/2kW	aut. Skrz. DRS6990 09/01-> 12v/1,			DRB0360 ->10/98 12v/120A DRB1900 11/98-> 12v/120A
2.4 D	57/78	AAB	09.90-04.98	LRS00528 12v/1,7kW	DRS3050 09/90-> 12v/1,7kW DRS6340 09/90-11/94 12v/2,2kW DRS6990 12/94-> 12v/1,8kW	LRA02648 ->12-92 12v/65A LRB00176 ->12/95 12v/90A LRA01381 12v/90A LRA01553 01/92-12/95 12v/100A LRA02708 01/95-12/9512v/120A LRA02706 01/95-12/95 90A LRB00296 01/96-> 12v/120A LRB00295 01/96-> 12v/90A	DRA3269 02-95-> 12v/90A	
				skrz.aut LRS00893 ->12/94 12v/2,2kW				DRA6790 09/90-01/95 12v/90A
				LRS00893 01/94-> 12v/2kW				DRA8080 09/90-07/92 12v/65A
				LRS01392 12v/2,2kW/ skrz.aut				DRA8950 01/95-12/95 12v/120A DRA9450 09/90-> 12v/100A
2.5 TDI	75/102	ACV, AUF, AYC	09.95-04.03	LRS00528 12v/1,7kW/	DRS3050 04/01-> 12v/1,7kW/ skrz.aut. DRS6990 09/01-> 12v/1,8kW DRS7000 12v/1,8kW	DRS7000 ->12/98 12v/90A LRB00296 ->12/98 12v/120A LRA01820 01/98-> 12v/90A LRA01948 01/98-> 12v/120A LRB00512 01/98-> 12v/120A LRA01710 01/98-> 12v/90A LRA02206 01/98-> 12v/150A	DRB0330 ->10/98 12v/90A	
				skrz.aut. LRS00966 01/99-12/01 12v/1,8kW/				DRB0360 12v/120A
				skrz.aut LRS00781 01/99-> 12v/1,8kW				DRB1230 11/98-> 12v/90A
				LRT00133 12v/2kW				DRB1890 12v/120A DRB1900 12v/120A DRB5360 12v/150A



BOSCH
Technologia bliżej nas



Nie przepłacaj ! Alternatory i rozruszniki



W ofercie AD Polska posiadamy pełny wybór alternatorów i rozruszników. Klient może wybierać pomiędzy produktami najbardziej renomowanych marek oraz ofertą budżetową.

Do większości modeli VW, w tym Transportera T4 proponujemy alternatory i rozruszniki Delco oraz LUCAS

VW Transporter T4

28 układ wydechowy

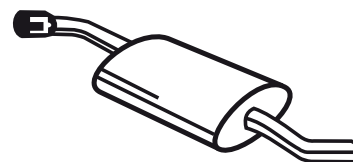


tłumiki środkowe

Dobierając tłumik środkowy, pamiętajmy, że T4 występuje w dwóch rozstawach osi, co ma wpływ na budowę układu wydechowego. Za załączonych ilustracjach przedstawiamy tłumiki do wersji krótkiej. W tabelach - pełne zestawienie do wersji krótkiej i długiej.



odpowiednik dla numeru 288-229



odpowiednik dla numeru 281-601



odpowiednik dla numeru 281-465



odpowiednik dla numeru 233-741



odpowiednik dla numeru 281-475

tłumiki końcowe

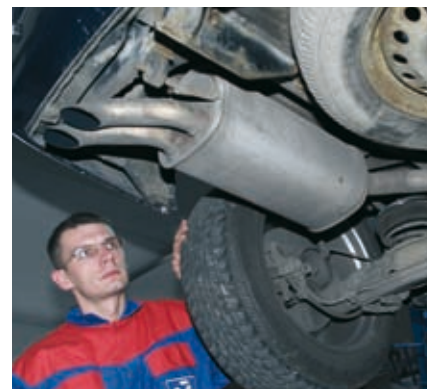
Dobierając tłumik końcowy, pamiętajmy, że T4 występuje w dwóch rozstawach osi, co ma wpływ na budowę układu wydechowego. Za załączonych ilustracjach przedstawiamy tłumiki do wersji krótkiej. W tabelach - pełne zestawienie do wersji krótkiej - tabela górna i długiej - tabela dolna.



odpowiednik dla numeru 282-691



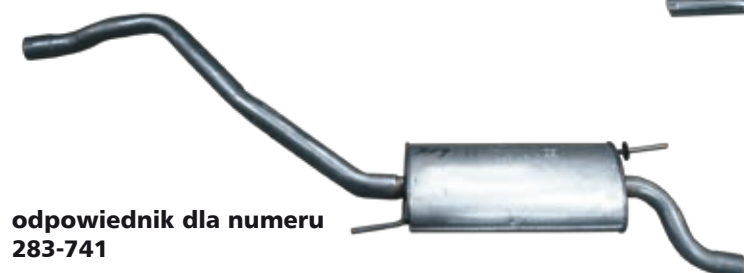
odpowiednik dla numeru 283-469



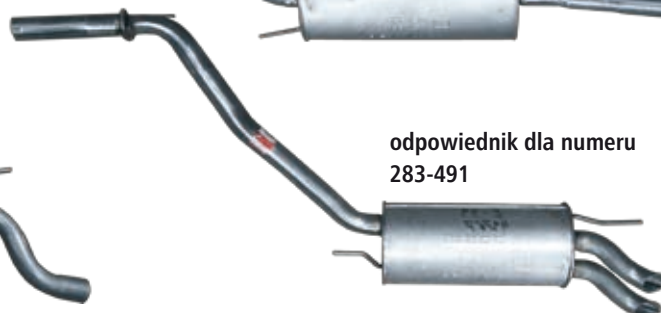
odpowiednik dla numeru 283-483



odpowiednik dla numeru 283-925



odpowiednik dla numeru 283-741



odpowiednik dla numeru 283-491

tłumiki środkowe, tłumiki końcowe

tłumiki środkowe

SILNIK	MOC	OPIS	LATA	BOSAL		BOSAL-V		PŁÓCIENIK	
				krótki rozstaw osi (2920mm)	długi rozstaw osi (3320mm)	krótki rozstaw osi (2920mm)	długi rozstaw osi (3320mm)	krótki rozstaw osi (2920mm)	długi rozstaw osi (3320mm)
1.9 TD	50/68	ABL	10.92-04.03	10/92-12/95 288-229	10/92-12/95 288-299	10/92-12/95 288-229V	10/92-12/95 288-299V	10/92-12/95 30.252al	-
				01/96-07/03 281-465	01/96-07/03 281-465	01/96-07/03 281-465V	01/96-07/03 281-465V	01/96-07/03 30.241al	-
2.4 D	55/75	AJA	08.97-04.03	05/97-07/03 281-465	05/97-07/03 281-465	05/97-07/03 281-465V	05/97-07/03 281-465V	05/97-07/03 30.241al	-
2.4 D	57/78	AAB	09.90-04.98	09/90-12/95 233-741	09/90-12/95 281-737	09/90-12/95 233-741V	09/90-12/95 281-737V	09/90-12/95 30.210al	-
				11/92-12/95 4X4 SYNC 281-601	11/92-12/95 4X4 SYNC 281-603	11/92-12/95 4X4 281-601V	11/92-12/95 4X4 SYNC 281-603V	11/92-12/95 4X4 -	-
				01/96-04/98 281-465	01/96-04/98 281-465	01/96-04/98 281-465V	01/96-04/98 281-465V	01/96-04/98 30.241al	-
2.5 TDI	75/102	ACV, AUF, AYC	09.95-04.03	01/96-07/03 281-475	01/96-07/03 281-475	01/96-07/03 281-475V	01/96-07/03 281-475V	01/96-07/03 30.238al	-



BOSAL
EXHAUST SYSTEMS
TOWBARS



Szukasz innych
elementów?

www.file.adpolska.pl

tłumiki końcowe

SILNIK	MOC	OPIS	LATA	BOSAL		BOSAL-V		PŁÓCIENIK	
				krótki rozstaw osi (2920mm)	długi rozstaw osi (3320mm)	krótki rozstaw osi (2920mm)	długi rozstaw osi (3320mm)	krótki rozstaw osi (2920mm)	długi rozstaw osi (3320mm)
1.9 TD	50/68	ABL	10.92-04.03	10/92-12/95 283-741(A) 283-925(B)	10/92-12/95 283-921(A) 283-925(B)	10/92-12/95 283-741V(A) 283-925V(B)	10/92-12/95 283-921(A) 283-925(B)	10/92-12/95 -	10/92-12/95 -
				01/96-07/03 283-491(A) 282-691(B)	01/96-07/03 283-491(A) 282-691(B)	01/96-07/03 283-491V(A) 282-691V(B)	01/96-07/03 283-491V(A) 282-691(B)	01/96-07/03 30.237al(a)	01/96-07/03 30-237al(a)
2.4 D	55/75	AJA	08.97-04.03	05/97-07/03 283-491(A) 282-691(B)	05/97-07/03 283-491(A) 282-691(B)	05/97-07/03 283-491V(A) 282-691V(B)	05/97-07/03 283-491V(A) 282-691V(B)	05/97-07/03 30.237(a)	05/97-07/03 30-237al(a)
2.4 D	57/78	AAB	09.90-04.98	09/90-12/95 283-741(A) 283-925(B)	09/90-12/95 283-921(A) 283-925(B)	09/90-12/95 283-741V(A) 283-925V(B)	09/90-12/95 283-921V(A) 283-925V(B)	09/90-12/95 -	09/90-12/95 -
					11/92-12/95 4X4 SYNC 283-595(A)		11/92-12/95 4X4 SYNC 283-595V(A)		1/92-12/95 4X4 SYNC -
				01/96-04/98 283-491(A) 282-691(B)	01/96-04/98 283-491(A) 282-691(B)	01/96-04/98 283-491V(A) 282-691V(B)	01/96-04/98 283-491V(A) 282-691V(B)	01/96-04/98 30.237al(a)	01/96-04/98 30-237al(a)
2.5 TDI	75/102	ACV, AUF, AYC	09.95-04.03	01/96-07/03 283-469(A) 283-483(B)	01/96-07/03 283-469(A) 283-483(B)	01/96-07/03 283-469V(A) 283-483V(B)	01/96-07/03 283-469V(A) 283-483V(B)	01/96-07/03 30.239al(a)	01/96-07/03 30-239al(a)

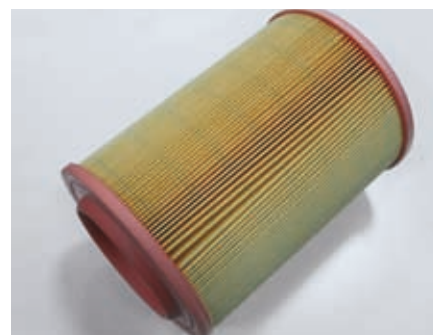
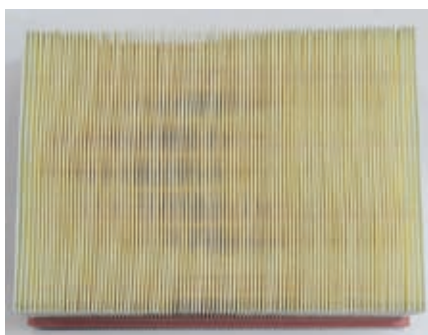
(A)-FURGON, BUS (B)-PLATFORMA



Filtr kabinowy.

Filtry powietrza

W zależności od wersji mamy dwa rodzaje filtra powietrza - prostokątny i owalny. Są „ukryte” pod filtrem kabinowym.



Filtr oleju

1. Filtr OP 574 posiada z tyłu wypust na klucz nasadkowy, który ułatwia odkręcenie. Uwaga - jest to tylko udogodnienie ze względu na trudny dostęp do filtra. Przy dokręcaniu nie należy używać zbyt dużej siły - filtr dokręca się zwykle ręką np. przez papier ścierny. Stosując dla wygody klucz - wskazany jest umiar!

2. W większości modeli VW filtr oleju przykręca się do chłodniczki oleju. Przy okazji wymiany filtra należy sprawdzić jej dokręcenie.



Filtr OP 525

Filtr OP 574



Filtr OP 569

Filtry paliwa

We wszystkich opisywanych wersjach występuje jeden filtr paliwa - odpowiednik widzimy na zdjęciu (Filtron: PP839, Mann WK842/4 AD1873940).



Filtron

SILNIK	MOC	OPIS	LATA	POWIETRZA	OLEJU	PALIWA	KABINY
1.9 TD	50/68	ABL	10,732 mm	AR265 (10.92-08.95)	OP569 (10.92-07.96)	PP839	K1037*
				AP157/2 (09.95-06.03)	OP525/3 (08.96-06.03)		
2.4 D	55/75	AJA	08.97-04.03	AP157/2	OP574	PP839	K1037* K1037A*
2.4 D	57/78	AAB	09.90-04.98	AR265 (09.90-08.95)	OP574	PP839	K1037* K1037A*
				AP157/2 (09.95-06.03)			
2.5 TDI	75/102	ACV, AUF, AYC	09.95-04.03	AP157/2	OP574	PP839	K1037* K1037A*

*DLA POJAZDÓW Z KLIMATYZACJĄ

Mann Filter

SILNIK	MOC	OPIS	LATA	POWIETRZA	OLEJU	PALIWA	KABINY
1.9 TD	50/68	ABL	10.92-04.03	C17201/3 (10.92-08.95)	W1126 (10.92-07.96)	WK842/4	CU1738*
				C29198 (09.95-06.03)	W830/1 (08.96-06.03)		
2.4 D	55/75	AJA	08.97-04.03	C29198	W950/4	WK842/4	CU1738*
2.4 D	57/78	AAB	09.90-04.98	C17201/3 (09.90-08.95)	W950/4	WK842/4	CU1738*
				C29198 (09.95-06.03)			
2.5 TDI	75/102	ACV, AUF, AYC	09.95-04.03	C29198	W950/4	WK842/4	CU1738*

*DLA POJAZDÓW Z KLIMATYZACJĄ



BOSCH
Technologia bliżej nas

FILTRON[®]

**MANN
FILTER**

Szukasz innych
elementów?

www.file.adpolska.pl

AD

SILNIK	MOC	OPIS	LATA	POWIETRZA	OLEJU	PALIWA	KABINY
1.9 TD	50/68	ABL	10.92-04.03	AD1891376 (10.92-08.95)	AD1882670 (10.92-07.96)	AD1873940	AD18642148*
				AD189126803 (09.95-06.03)	AD188263604 (08.96-06.03)		
2.4 D	55/75	AJA	08.97-04.03	AD189126803	AD1882685	AD1873940	AD18642148*
2.4 D	57/78	AAB	09.90-04.98	AD1891376 (09.90-08.95)	AD1882685	AD1873940	AD18642148*
				AD189126803 (09.95-06.03)			
2.5 TDI	75/102	ACV, AUF, AYC	09.95-04.03	AD189126803	AD1882685	AD1873940	AD18642148*

*DLA POJAZDÓW Z KLIMATYZACJĄ

Wymiana filtra kabinowego:



Otwórz maskę, nad prawym reflektorem jest owalna obudowa.



Odczep ją i zdejm - zobaczysz filtr kabinowy.



Wyjmij stary filtr kabinowy, załóż nowy.



GO FOR ORIGINAL



Poprzez 2200 placówek sprzedaży, 500 hurtowni partnerskich, AD dzień po dniu obsługuje europejski rynek usług motoryzacyjnych w 26 krajach.

Dostarczamy oryginalne części zamienne czołowych producentów, które spełniają wymogi przepisów Block Exemption Regulation (EC) N° 1400/2002 przyjętych przez Komisję Europejską.

Znajdź najbliższy punkt sprzedaży AD na www.adpolska.pl

