

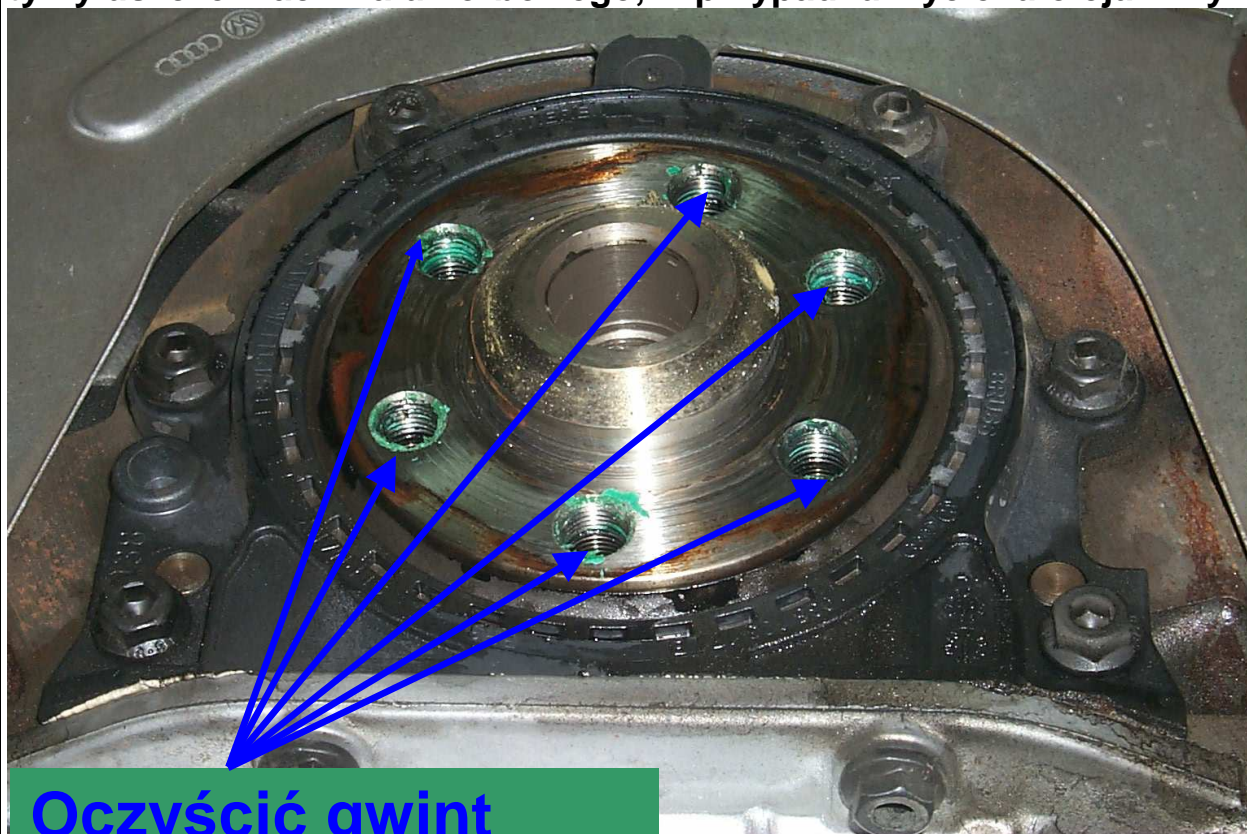
Informacje dot. prawidłowego montażu sprzęgła 826317Valeo Service referencja: **826317**

Data: Marzec 2006

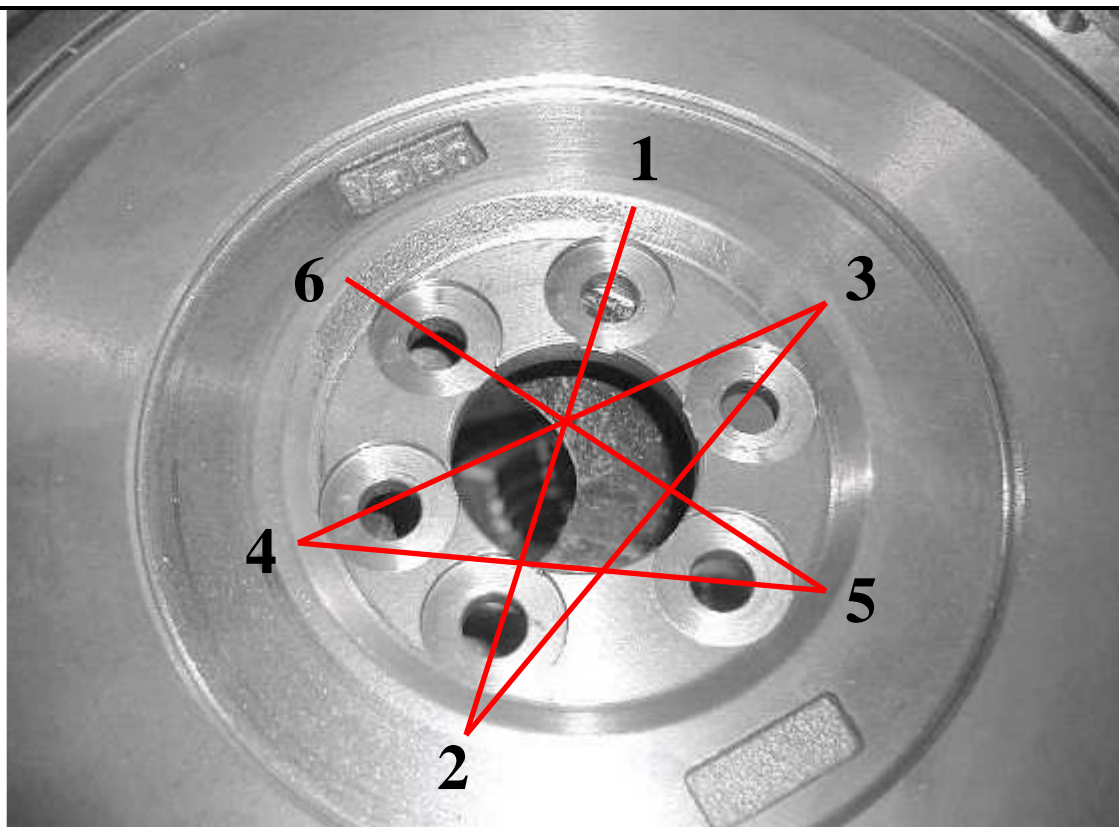
Zastosowanie: Volkswagen-Audi-Skoda-Seat 1,9 TDi**Produkt**

Poniżej przedstawiono etapy prawidłowego procesu montażu czteroelementowego zestawu sprzęgła (jako zamiennika oryginalnego sprzęgła z dwumasowym kołem zamachowym).

Wymontować stary zestaw sprzęgła wraz z dwumasowym kołem zamachowym. W celu uniknięcia nieosiowej współpracy skrzyni biegów z silnikiem wymagane jest oczyszczenie z gwintów (zdjęcie poniżej). Sprawdzić tylny uszczelniacz wału korbowego, w przypadku wycieku oleju – wymienić.

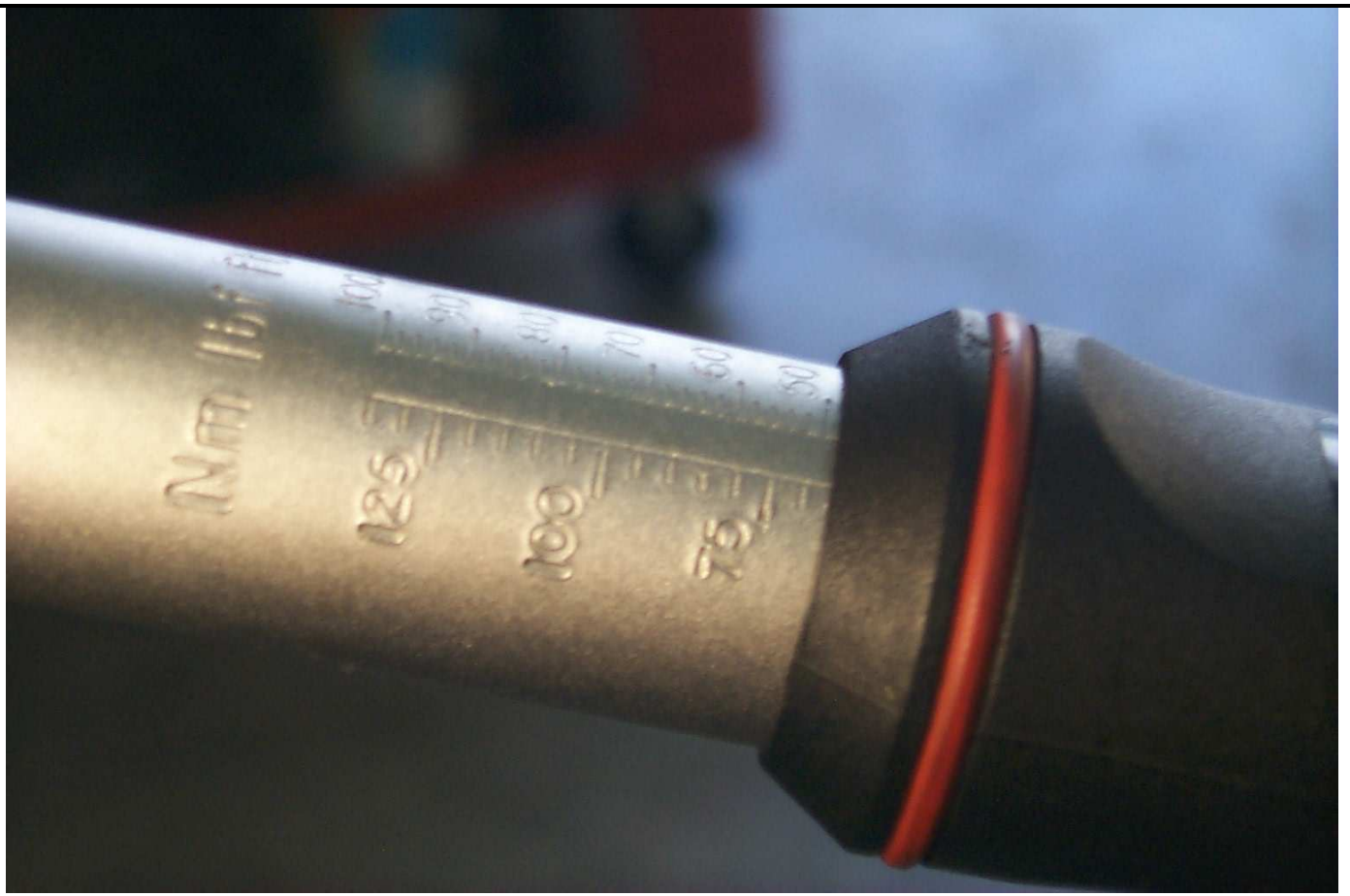
**Oczyszczyć gwint**

Następnie, używając nowych śrub dołączonych do zestawu 826317, zamontować nowe koło zamachowe. Ważna jest kolejność dokręcania poszczególnych śrub – sposób przedstawiony jest na poniższym rysunku.



Śruby dokręcać przy użyciu klucza dynamometrycznego z siłą 60 Nm.

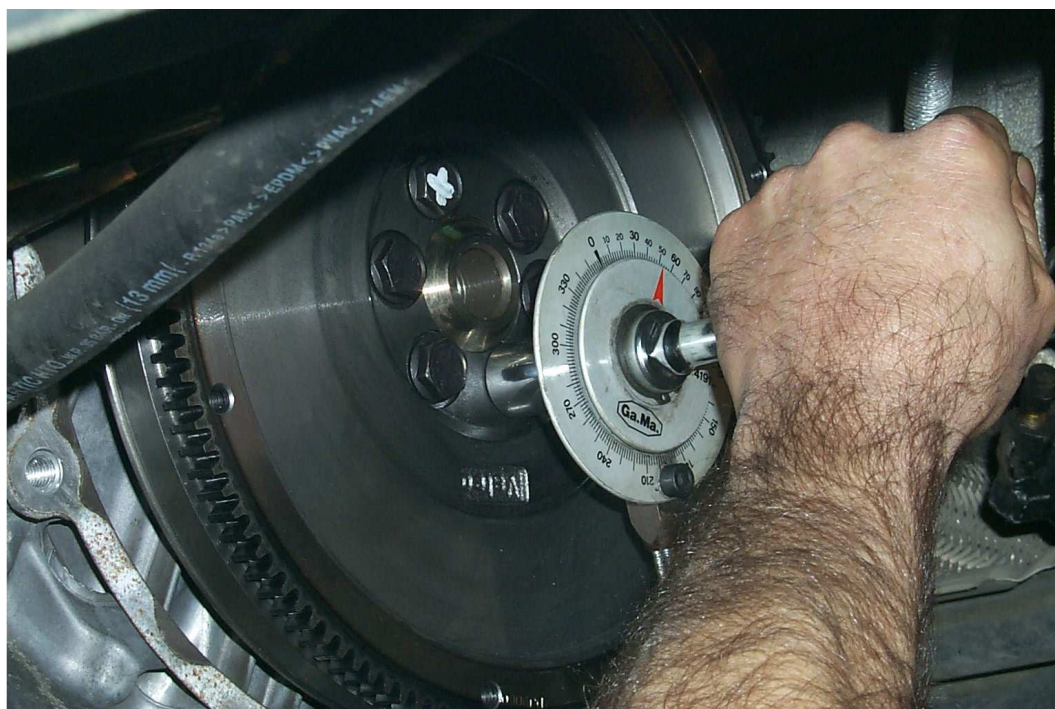




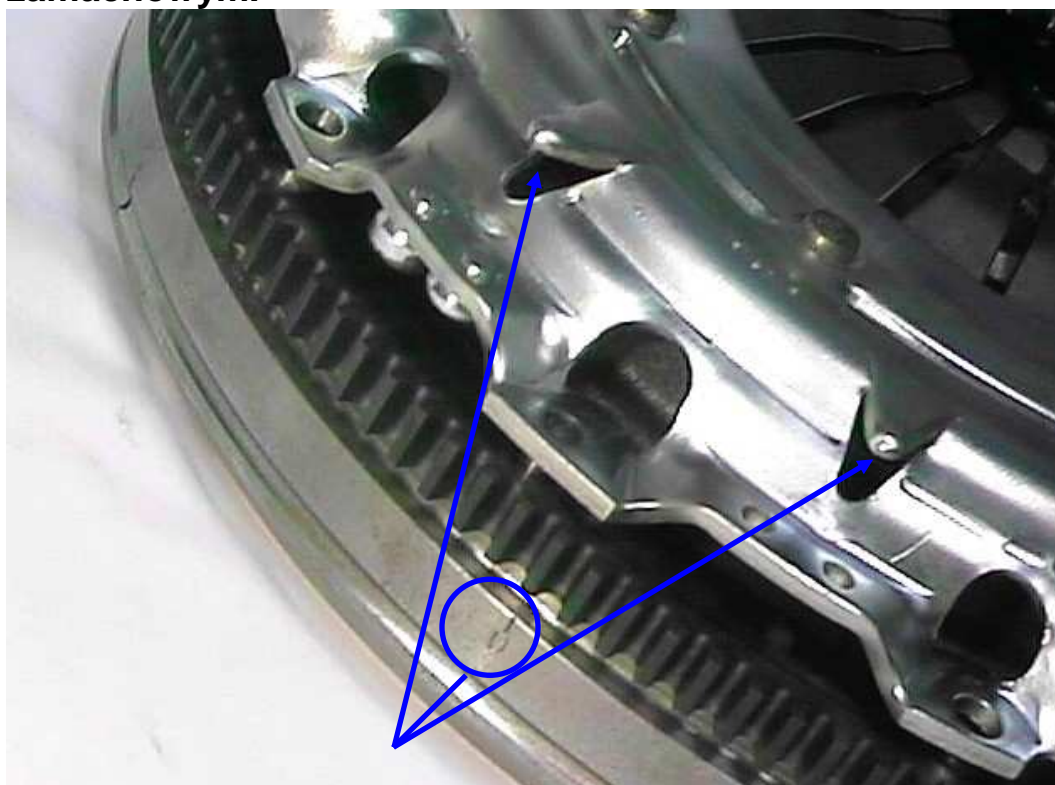
Dokręcone z momentem 60 Nm śruby wkręcić dodatkowo o kąt 90° zgodnie z wcześniej przedstawioną kolejnością dokręcania.

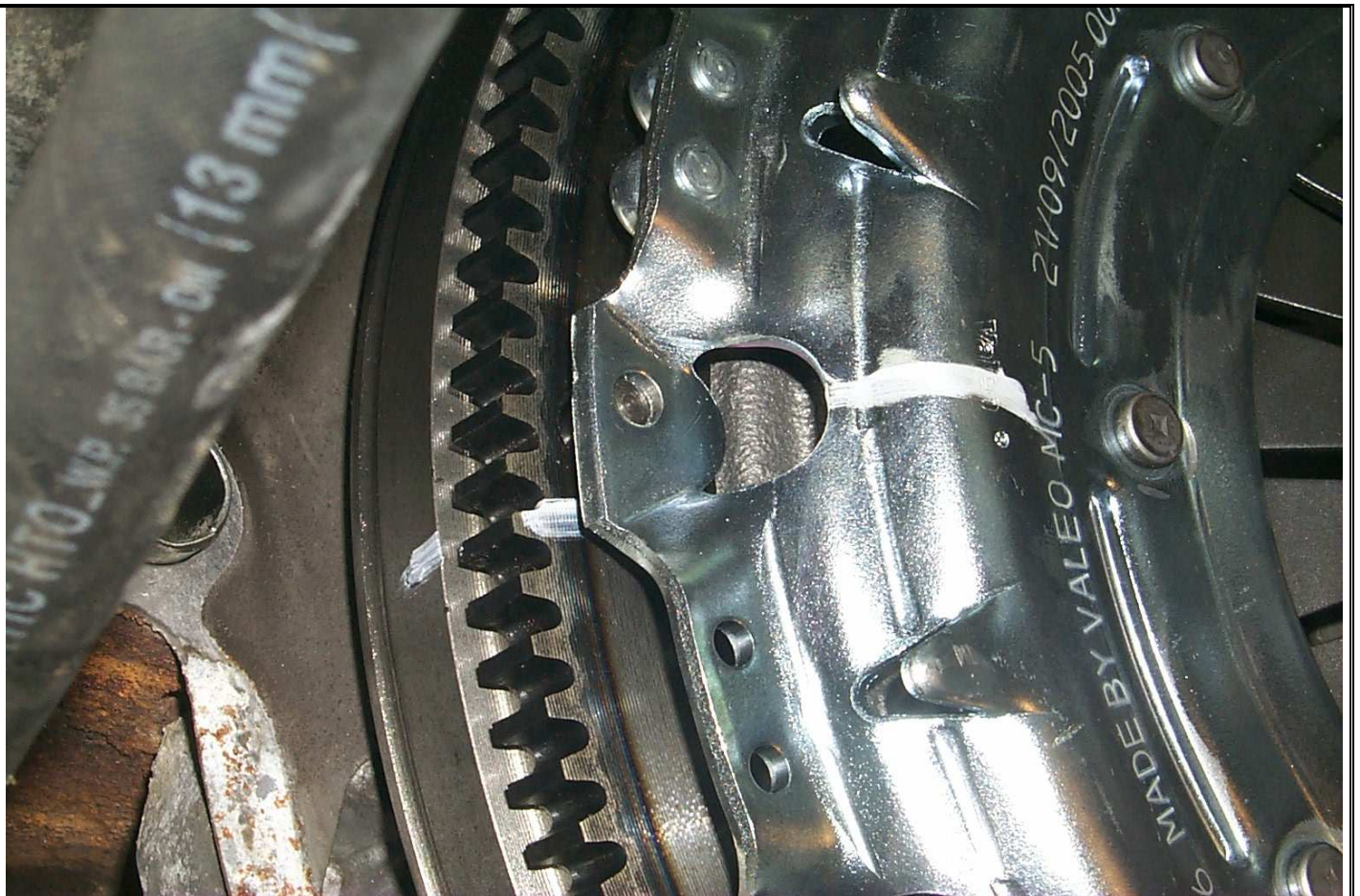


Aby zapobiec dwukrotnemu dokręcaniu śrub (+90°) można pierwszą oznaczyć.

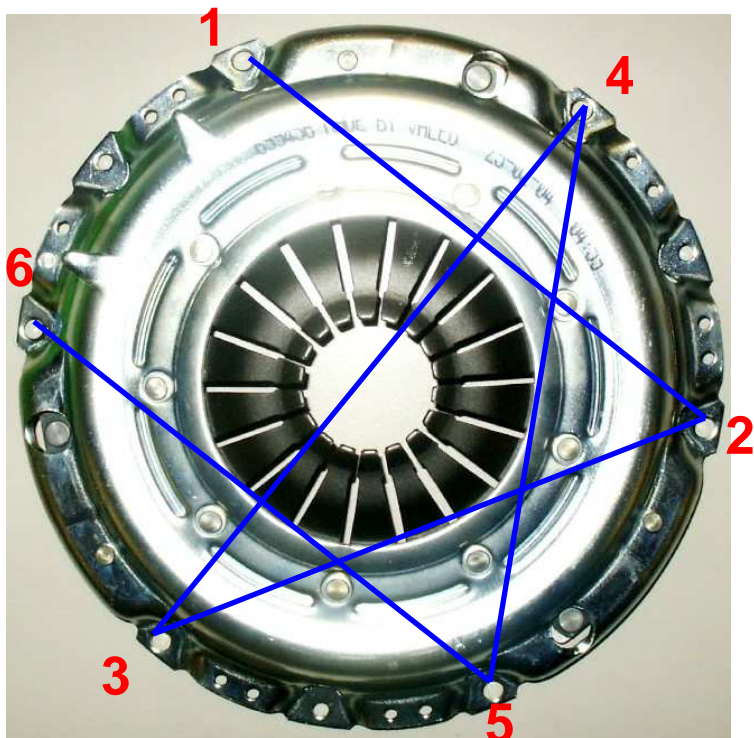


W celu zapewnienia najlepszych właściwości ciernych elementów sprzęgła należy oczyścić powierzchnię koła zamachowego stosując preparat odtłuszczający. Przed dokręceniem mechanizmu dociskowego do koła zamachowego ustawić tarczę sprzęgła za pomocą przyrządu centrującego. W trakcie montażu mechanizmu dociskowego upewnić się, że dwa znaczniki (patrz zdjęcie poniżej) odpowiadają położeniu znaku „0” wybitego na kole zamachowym.

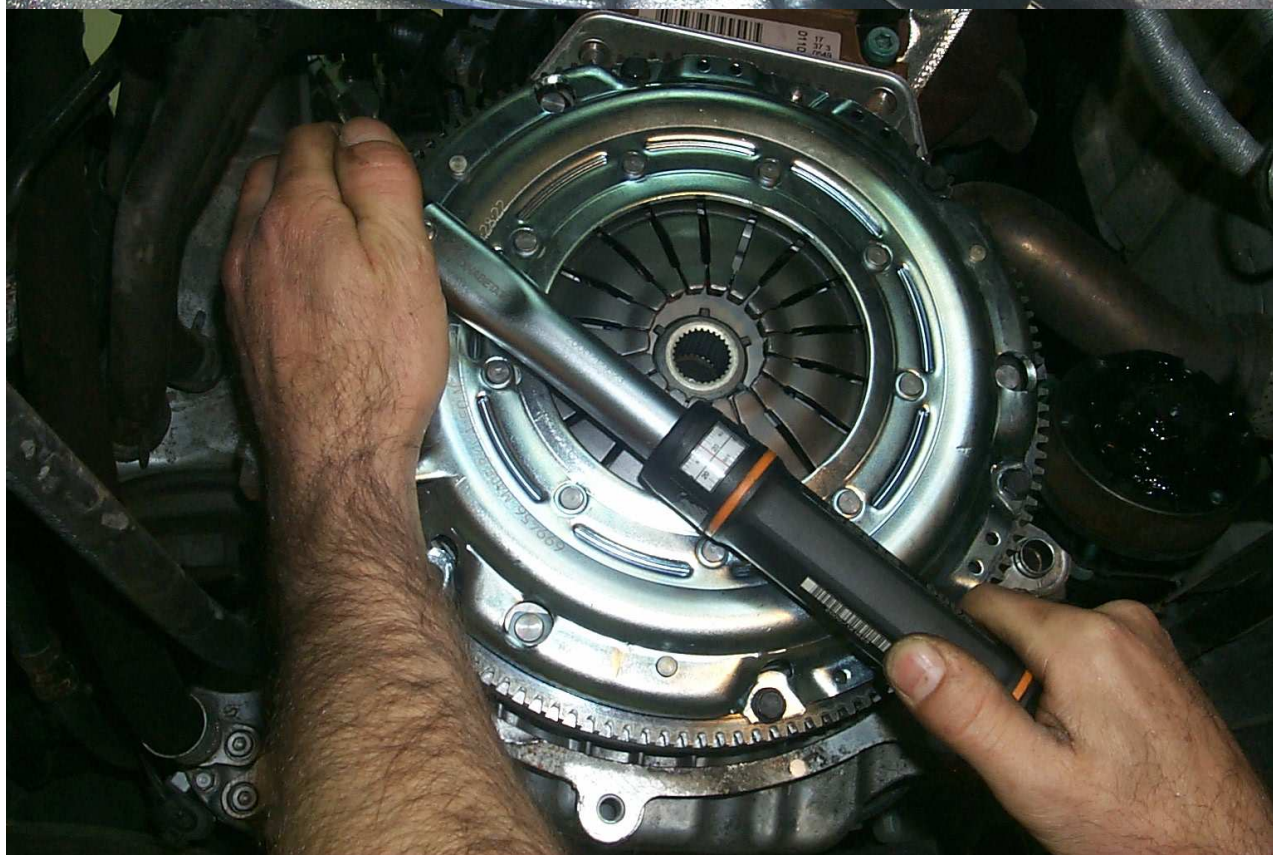




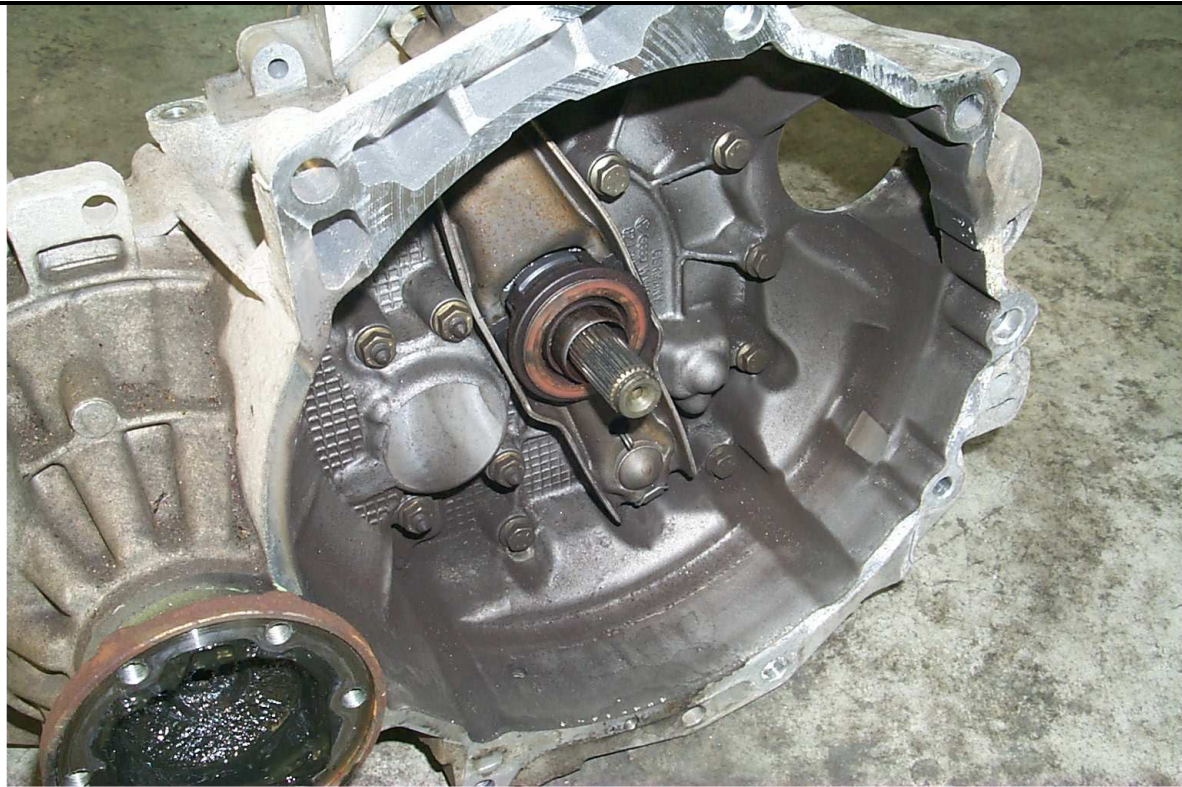
Dla prawidłowego zamontowania mechanizmu dociskowego użyć 6 nowych śrub dostarczonych wraz z zestawem. Poniżej przestawiono kolejność dokręcania.



Śruby mechanizmu dociskowego dokręcić z momentem 22 Nm.



Każdorazowo podczas wymiany sprzęgła wymienić również łożysko wyciskowe.



Na wewnętrzną tuleję łożyska nanieść niewielką ilość smaru dostarczonego wraz z zestawem.

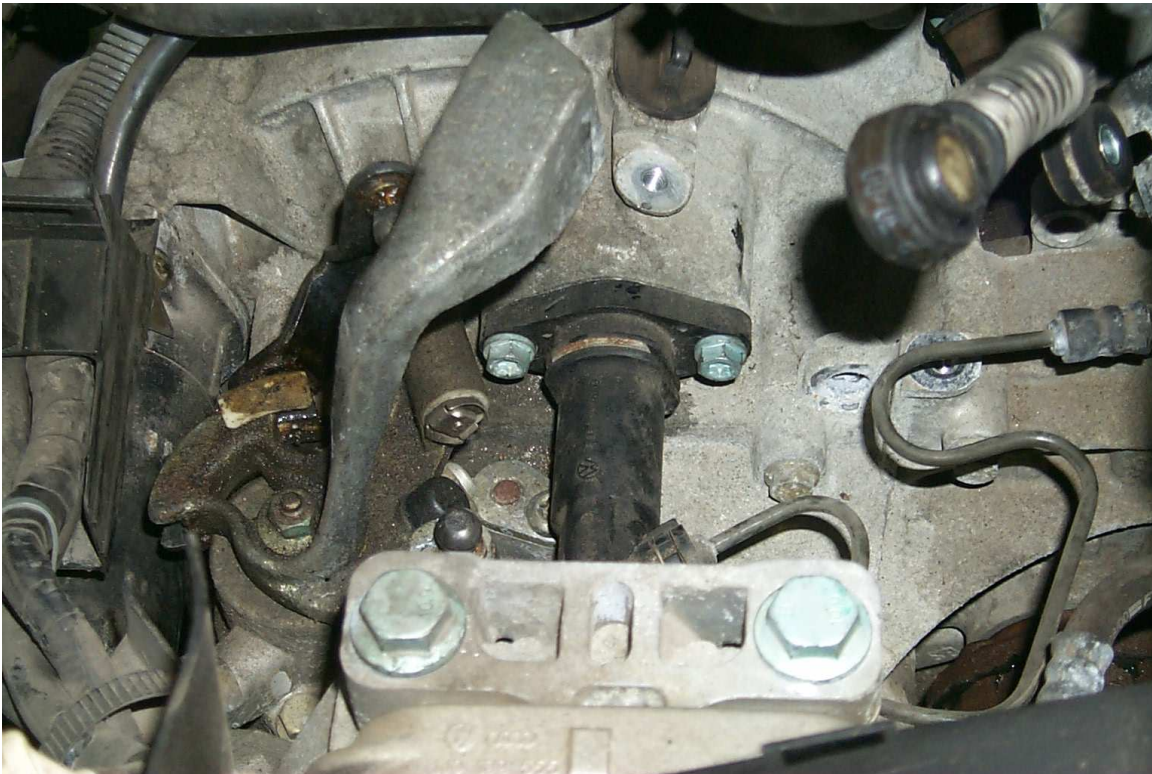




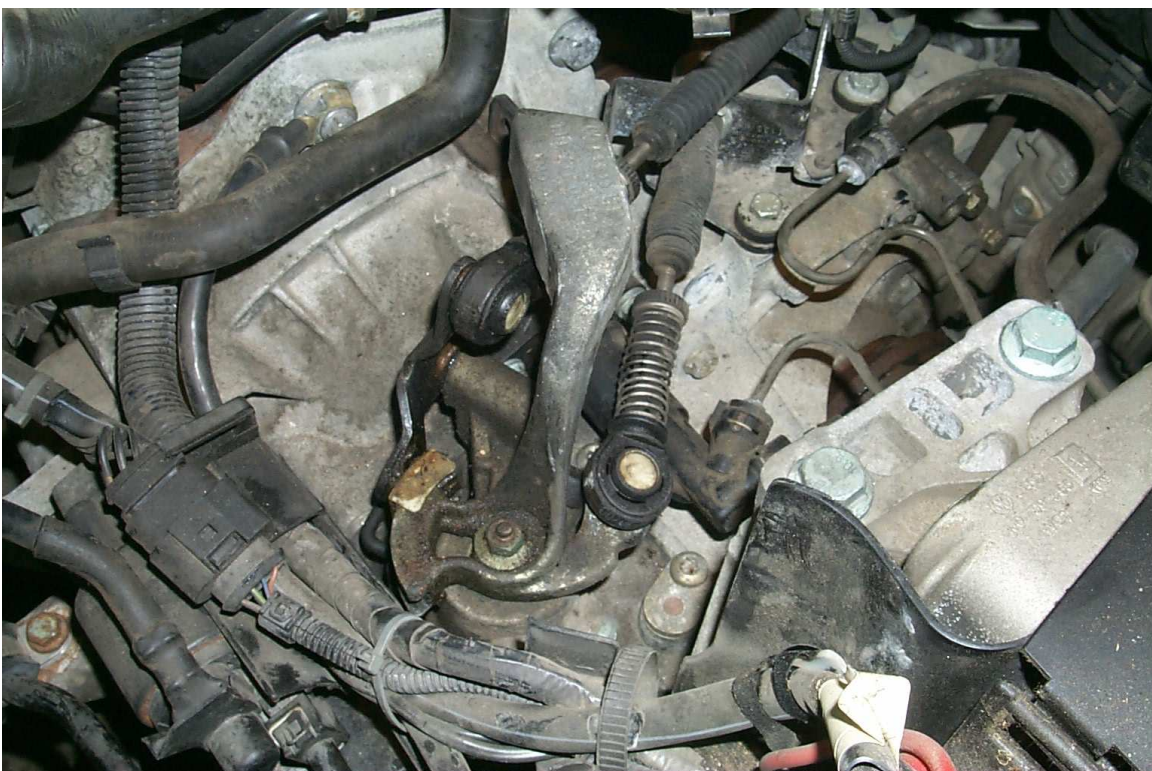
Podczas montażu skrzyni biegów do pojazdu użyć wózka z hydraulicznym podnośnikiem, na którym skrzynia będzie podtrzymana w trakcie przykręcania do silnika. Takie działanie gwarantuje prawidłowe zestawienie silnika i skrzyni biegów oraz uniemożliwi uszkodzenie tarczy sprzęgła.



Zamontować pompę sprzęgła zwracając szczególną uwagę na prawidłowe umiejscowienie w uchwycie wyprężnika



Podłączyć cięgna zmiany biegów zwracając uwagę na ich prawidłowe zamontowanie.



Ostatnią czynnością jest prawidłowe ustawienie wysokości pedału sprzęgła względem pedału przyspieszenia. Oba muszą być niżej niż pedał hamulca.



VALEO SERVICE